

LINHA DE PRODUTOS



Lubrificação



Abastecimento



Medição



Arla 32



Ferramentas



Movimentação e Outros



Borracharia



Conexões e Engates



Linha Agrícola



Inversores de Solda



Pulverização



LINHA DE CONEXÕES E ENGATES

Adaptadores em alumínio	166
Adaptadores e acopladores em alumínio	167
Acopladores e adaptadores em alumínio	168
Adaptadores em nylon	170
Acopladores em nylon	171
Adaptadores em polipropileno	172
Acopladores em polipropileno	173
Acoplador, vedação, aletas para camlocks	174
Emendas e espigões	175
Válvulas de pé e de retenção	176
Válvulas de gaveta e filtros	177
Registros de esfera	179
Esguichos e engates rápidos	180
Conexões Para mangueira	181



**Adaptador Macho X Fêmea
Tipo A**

- Em alumínio
- Para Óleo lubrificante, Diesel, Água, Gás químico e Petróleo
- Pressão máx. de trabalho até 230 PSI
- ROSCA BSP INTERNA



Código	Bitola (pol.)	Dimensões AxL (mm)	Peso (g)
4578	1/2" x 1/2"	40x25	26
4579	3/4" x 3/4"	40x30	36
4580	1" x 1"	50x35	58
4581	1 1/4" x 1 1/4"	55x50	98
4582	1 1/2" x 1 1/2"	55x55	118
4583	2" x 2"	60x70	150
4584	2 1/2" x 2 1/2"	65x90	220
4585	3" x 3"	70x100	290
4586	4" x 4"	76x123	526
4587	5" x 5"	80x150	594
4588	6" x 6"	80x200	870
3688	2" x 1 1/2"	75x60	200
4986	2" x 3"	113x100	300
3689	3" x 2"	100x100	300
3690	3" x 4"	110x126	648
3691	4" x 3"	90x118	610
3692	4" x 6"	145x190	1810
3693	6" x 4"	125x177	1490



**Adaptador Macho X Espigão
Tipo E**

- Em alumínio
- Para Óleo lubrificante, Diesel, Água, Gás químico e Petróleo
- Pressão máx. de trabalho até 230 PSI



Código	Bitola (pol.)	Dimensões AxL (mm)	Peso (g)
3636	1/2" x 1/2"	70x25	30
3637	3/4" x 3/4"	83x32	50
1673	1" x 1"	100x37	100
3639	1 1/4" x 1 1/4"	105x46	140
1674	1 1/2" x 1 1/2"	115x54	190
3641	2" x 2"	135x68	300
3642	2 1/2" x 2 1/2"	143x77	390
3643	3" x 3"	167x90	550
3644	4" x 4"	175x120	880
3645	5" x 5"	200x146	1320
3646	6" x 6"	250x173	2290
3701	3" x 2"	140x90	410
6311	4" x 2"	140x115	680
7937	4" x 2 1/2"	200x146	790
3702	4" x 3"	170x120	730



**Adaptador Macho X Macho
Tipo F**

- Em alumínio
- Para Óleo lubrificante, Diesel, Água, Gás químico e Petróleo
- Pressão máx. de trabalho até 230 PSI
- ROSCA BSP EXTERNA



Código	Bitola (pol.)	Dimensões AxL (mm)	Peso (g)
6583	1/2" x 1/2"	57x25	40
6584	3/4" x 3/4"	55x34	60
6585	1" x 1"	65x37	100
8110	1 1/4" x 1 1/4"	72x46	135
6586	1 1/2" x 1 1/2"	80x55	170
2026	2" x 1 1/2"	98x65	210
6587	2" x 2"	88x65	280
8280	2" x 3"	90x95	505
8111	2 1/2" x 2 1/2"	99x78	310
3698	3" x 1 1/2"	110x92	340
3699	3" x 2"	115x94	480
6588	3" x 3"	100x91	500
3700	3" x 4"	95x113	650
8281	4" x 3"	110x120	758
6589	4" x 4"	115x123	920

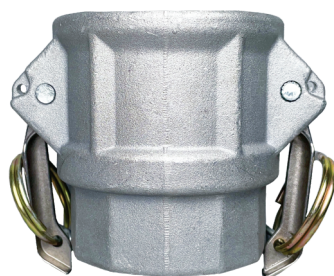


Adaptador Tampão Tipo DP

- Em alumínio
- Para Óleo lubrificante, Diesel, Água, Gás químico e Petróleo
- Pressão máx. de trabalho até 230 PSI



Código	Bitola (pol.)	Dimensões AxL (mm)	Peso (g)
3647	1/2" x 1/2"	32x24	20
3648	3/4" x 3/4"	38x33	30
3649	1" x 1"	45x37	40
3650	1 1/4" x 1 1/4"	50x45	80
3651	1 1/2" x 1 1/2"	60x54	100
3652	2" x 2"	65x63	160
3653	2 1/2" x 2 1/2"	70x75	230
3654	3" x 3"	70x93	300
3655	4" x 4"	70x120	540
3656	5" x 5"	75x142	710
3657	6" x 6"	80x175	1220



Acoplador Fêmea X Fêmea Tipo D

- Em alumínio
- Aletas em Aço Inox
- Para Óleo lubrificante, Diesel, Água, Gás químico e Petróleo
- Pressão máx. de trabalho até 230 PSI
- ROSCA BSP INTERNA



Código	Bitola (pol.)	Dimensões AxL (mm)	Peso (g)
1608	1/2" x 1/2"	42x33	68
1612	3/4" x 3/4"	47x41	108
1605	1" x 1"	55x48	150
1607	1 1/4" x 1 1/4"	63x57	252
1606	1 1/2" x 1 1/2"	66x66	288
1609	2" x 2"	77x77	362
1610	2 1/2" x 2 1/2"	83x89	406
1611	3" x 3"	87x107	584
1613	4" x 4"	94x138	872
1614	5" x 5"	94x169	1274
1615	6" x 6"	99x193	1568
1631	1 1/2" x 1"	65x66	278
1632	2" x 1 1/2"	79x77	384
1633	3" x 2"	89x109	638
7940	4" x 2"	90x125	740
1634	4" x 3"	91x135	848

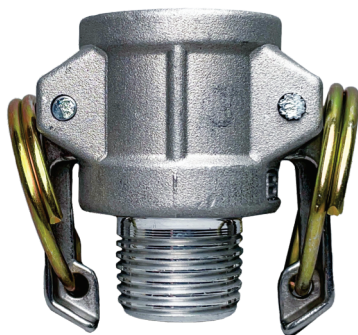


Acoplador Fêmea X Espigão Tipo C

- Em alumínio
- Aletas em Aço Inox
- Para Óleo lubrificante, Diesel, Água, Gás químico e Petróleo
- Pressão máx. de trabalho até 230 PSI



Código	Bitola (pol.)	Dimensões AxL (mm)	Peso (g)
4600	1/2" x 1/2"	69x33	72
4601	3/4" x 3/4"	92x41	120
4602	1" x 1"	106x46	170
4603	1 1/4" x 1 1/4"	111x56	280
4604	1 1/2" x 1 1/2"	119x64	340
4605	2" x 2"	133x75	440
4606	2 1/2" x 2 1/2"	144x86	460
4607	3" x 3"	154x87	700
4608	4" x 4"	170x89	1000
4609	5" x 5"	183x164	1540
4610	6" x 6"	234x191	2260
3695	3" x 4"	170x110	1246
8723	4" x 2 1/2"	95x90	505
3696	4" x 3"	162x132	946
3694	3" x 2"	144x105	646

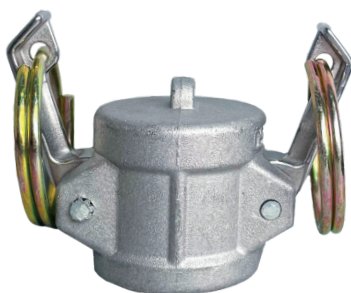


Acoplador Fêmea X Macho Tipo B

- Em alumínio
- Aleta em Aço Inox
- Para Óleo lubrificante, Diesel, Água, Gás químico e Petróleo
- Pressão máx. de trabalho até 230 PSI
- ROSCA BSP EXTERNA



Código	Bitola (pol.)	Dimensões AxL (mm)	Peso (g)
4589	1/2" x 1/2"	45x33	66
4590	3/4" x 3/4"	46x41	102
4591	1" x 1"	55x47	144
4592	1 1/4" x 1 1/4"	64x57	244
4593	1 1/2" x 1 1/2"	67x66	276
4594	2" x 2"	76x75	286
4595	2 1/2" x 2 1/2"	83x89	388
4596	3" x 3"	87x107	540
4597	4" x 4"	94x138	868
4598	5" x 5"	96x169	984
4599	6" x 6"	103x204	1230
3683	1 1/2" x 1"	75x65	330
3684	2" x 1 1/2"	100x75	390
3685	3" x 2"	90x105	620
3686	3" x 4"	110x110	914
7939	4" x 2 1/2"	108x120	890
3687	4" x 3"	105x130	808



Acoplador Tampão Tipo DC

- Em alumínio
- Aleta em Aço Inox
- Para Óleo lubrificante, Diesel, Água, Gás químico e Petróleo
- Pressão máx. de trabalho até 230 PSI



Código	Bitola (pol.)	Dimensões AxL (mm)	Peso (g)
4564	1/2" x 1/2"	39x33	60
4565	3/4" x 3/4"	44x41	96
4566	1" x 1"	51x48	134
4567	1 1/4" x 1 1/4"	66x58	212
4568	1 1/2" x 1 1/2"	63x66	258
4569	2" x 2"	69x77	318
4570	2 1/2" x 2 1/2"	70x89	334
4571	3" x 3"	73x106	532
4572	4" x 4"	77x138	788
4573	5" x 5"	80x170	1026
4574	6" x 6"	80x194	1400



Adaptador Emenda Macho X Macho

- Em alumínio
- Para Óleo lubrificante, Diesel, Água, Gás químico e Petróleo
- Pressão máx. de trabalho até 230 PSI



Código	Bitola (pol.)	Dimensões AxL (mm)	Peso (g)
3658	1" x 1"	85x40	110
3659	1 1/4" x 1 1/4"	105x47	210
3660	1 1/2" x 1 1/2"	100x55	200
3661	1 1/2" x 2"	112x63	300
3662	2" x 2"	110x64	340
3663	2" x 2 1/2"	130x82	460
3664	2" x 3"	90x110	477
3665	3" x 3"	118x97	510
3666	3" x 4"	143x123	896
3668	4" x 4"	130x123	920
3669	4" x 6"	140x180	1530
3317	6" x 6"	140x174	1850

Acoplador Fêmea X Adaptador Macho

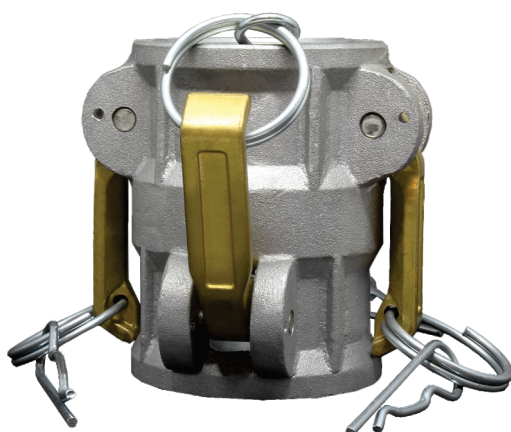
- Em alumínio
- Para Óleo lubrificante, Diesel, Água, Gás químico e Petróleo
- Pressão máx. de trabalho até 230 PSI



Código	Bitola (pol.)	Dimensões AxL (mm)	Peso (g)
3671	1 1/2" x 1"	95x65	332
3672	1 1/2" x 2"	110x63	488
3673	2" x 1 1/2"	126x76	450
3674	2" x 3"	143x913	690
3675	2" x 4"	165x105	1070
3676	3" x 1 1/2"	150x103	814
3678	3" x 2"	165x109	674
3677	3" x 2 1/2"	153x102	916
3679	3" x 4"	175x112	1170
3680	4" x 2"	129x137	1064
7938	4" x 2 1/2"	145x137	1100
3681	4" x 3"	165x137	1286
3682	4" x 6"	190x153	2208
2025	6" x 4"	159x195	2216

Acoplador Fêmea X Fêmea

- Em alumínio
- Aleta em Aço Inox
- Para Óleo lubrificante, Diesel, Água, Gás químico e Petróleo
- Pressão máx. de trabalho até 230 PSI



Código	Bitola (pol.)	Dimensões AxL (mm)	Peso (g)
1959	1 1/2" x 1 1/2"	90x67	626
1960	2" x 2"	162x75	788
1961	3" x 3"	172x104	1106
1965	4" x 4"	179x133	1454

Anotações



Adaptador Macho X Fêmea

Tipo A

- Em nylon
- Para Óleo lubrificante, Diesel, Água, Gás químico e Petróleo
- Pressão máx. de trabalho até 300 PSI
- ROSCA BSP INTERNA



Código	Bitola (pol.)	Dimensões AxL (mm)	Peso (g)
5571	1/2" x 1/2"	45x35	26
5572	3/4" x 3/4"	50x40	28
5573	1" x 1"	50x50	36
5574	1 1/4" x 1 1/4"	65x55	58
5575	1 1/2" x 1 1/2"	65x70	78
5576	2" x 2"	75x80	120
8561	2 1/2" x 2 1/2"	80x100	170
5578	3" x 3"	85x115	220
5579	4" x 4"	90x145	450



Adaptador Macho X Espigão

Tipo E

- Em nylon
- Para Óleo lubrificante, Diesel, Água, Gás químico e Petróleo
- Pressão máx. de trabalho até 300 PSI
- Obs.: bitola de 4"x4" = 150 PSI



Código	Bitola (pol.)	Dimensões AxL (mm)	Peso (g)
5602	1/2" x 1/2"	85x30	22
5381	3/4" x 3/4"	80x30	26
5603	1" x 1"	90x35	46
5604	1 1/4" x 1 1/4"	100x45	80
5605	1 1/2" x 1 1/2"	110x50	96
6605	2" x 2"	125x60	172
8562	2 1/2" x 2 1/2"	135x100	256
5607	3" x 3"	145x110	340
5382	4" x 4"	190x140	780



Adaptador Macho X Macho

Tipo F

- Em nylon
- Para Óleo lubrificante, Diesel, Água, Gás químico e Petróleo
- Pressão máx. de trabalho até 300 PSI
- ROSCA BSP EXTERNA



Código	Bitola (pol.)	Dimensões AxL (mm)	Peso (g)
8832	1/2" x 1/2"	30x55	20
8833	3/4" x 3/4"	30x55	20
8834	1" x 1"	35x65	38
8836	1 1/4" x 1 1/4"	80x45	60
8837	1 1/2" x 1 1/2"	55x75	80
8838	2" x 2"	90x80	195
8839	2 1/2" x 2 1/2"	95x82	220
8840	3" x 3"	95x90	208
8841	4" x 4"	100x90	225



Adaptador Tampão

Tipo DP

- Em nylon
- Para Óleo lubrificante, Diesel, Água, Gás químico e Petróleo
- Pressão máx. de trabalho até 300 PSI



Código	Bitola (pol.)	Dimensões AxL (mm)	Peso (g)
5932	1/2" x 1/2"	20x25	8
5933	3/4" x 3/4"	36x20	14
5934	1" x 1"	48x25	24
5935	1 1/4" x 1 1/4"	55x29	48
5936	1 1/2" x 1 1/2"	58x39	60
5937	2" x 2"	66x47	92
8560	2 1/2" x 2 1/2"	70x60	130
5938	3" x 3"	61x73	168
5939	4" x 4"	66x97	338

**Acoplador Fêmea X Fêmea****Tipo D**

- Em nylon
- Para Óleo lubrificante, Diesel, Água, Gás químico e Petróleo
- Pressão máx. de trabalho até 300 PSI
- ROSCA BSP INTERNA



Código	Bitola (pol.)	Dimensões AxL (mm)	Peso (g)
5595	1/2" x 1/2"	55x60	70
5596	3/4" x 3/4"	55x60	66
5597	1" x 1"	60x70	90
5598	1 1/4" x 1 1/4"	70x80	140
5599	1 1/2" x 1 1/2"	75x85	170
6604	2" x 2"	85x95	220
8559	2 1/2" x 2 1/2"	90x120	295
5601	3" x 3"	90x125	370
9911	4" x 4"	144x120	440

**Acoplador Fêmea X Espigão****Tipo C**

- Em nylon
- Para Óleo lubrificante, Diesel, Água, Gás químico e Petróleo
- Pressão máx. de trabalho até 300 PSI
- Obs.: bitola de 4"x4" = 150 PSI



Código	Bitola (pol.)	Dimensões AxL (mm)	Peso (g)
5588	1/2" x 1/2"	80x55	60
5589	3/4" x 3/4"	85x60	60
5590	1" x 1"	95x65	90
5600	1 1/4" x 1 1/4"	100x80	150
5592	1 1/2" x 1 1/2"	110x85	170
5591	2" x 2"	125x95	230
8558	2 1/2" x 2 1/2"	130x120	320
5593	3" x 3"	145x125	410
5594	4" x 4"	75x140	810

**Acoplador Fêmea X Macho****Tipo B**

- Em nylon
- Para Óleo lubrificante, Diesel, Água, Gás químico e Petróleo
- Pressão máx. de trabalho até 300 PSI
- ROSCA BSP EXTERNA
- Obs.: bitola de 4"x4" = 150 PSI



Código	Bitola (pol.)	Dimensões AxL (mm)	Peso (g)
5580	1/2" x 1/2"	55x60	58
5581	3/4" x 3/4"	55x60	58
5582	1" x 1"	60x65	80
5585	1 1/4" x 1 1/4"	70x80	130
5583	1 1/2" x 1 1/2"	70x85	150
5584	2" x 2"	80x90	210
8557	2 1/2" x 2 1/2"	85x100	275
5586	3" x 3"	90x120	340
5587	4" x 4"	95x160	650

**Acoplador Tampão****Tipo DC**

- Em nylon
- Para Óleo lubrificante, Diesel, Água, Gás químico e Petróleo
- Pressão máx. de trabalho até 300 PSI
- Obs.: bitola de 4"x4" = 150 PSI



Código	Bitola (pol.)	Dimensões AxL (mm)	Peso (g)
5608	1/2" x 1/2"	45x60	50
5609	3/4" x 3/4"	50x60	60
5610	1" x 1"	55x70	80
5611	1 1/4" x 1 1/4"	65x80	130
5378	1 1/2" x 1 1/2"	65x85	406
5379	2" x 2"	70x90	584
8556	2 1/2" x 2 1/2"	70x115	457
5612	3" x 3"	75x130	330
5380	4" x 4"	75x142	540



Adaptador Macho X Fêmea

Tipo A

- Em polipropileno
- Para Óleo lubrificante, Diesel, Água, Gás químico e Petróleo
- Pressão máx. de trabalho até 200 PSI
- ROSCA BSP INTERNA



Código	Bitola (pol.)	Dimensões AxL (mm)	Peso (g)
7416	1/2" x 1/2"	43x18	18
9872	1/2" x 3/4"	45x33	22
7417	3/4" x 3/4"	43x25	22
7418	1" x 1"	53x31	30
8537	1 1/4" x 1 1/4"	45x65	42
7419	1 1/2" x 1 1/2"	43x18	18
7420	2" x 2"	43x25	22
8538	2 1/2" x 2 1/2"	53x31	30
7421	3" x 3"	80x87	160
9916	4" x 4"	93,5x119	375



Adaptador Macho X Espigão

Tipo E

- Em polipropileno
- Para Óleo lubrificante, Diesel, Água, Gás químico e Petróleo
- Pressão máx. de trabalho até 230 PSI



Código	Bitola (pol.)	Dimensões AxL (mm)	Peso (g)
8539	1/2" x 1/2"	71x17	12
7433	3/4" x 3/4"	81x20	20
7434	1" x 1"	93x24	36
8540	1 1/4" x 1 1/4"	100x40	58
7435	1 1/2" x 1 1/2"	105x50	72
7533	2" x 2"	126x46	124
8541	2 1/2" x 2 1/2"	135x62	186
7436	3" x 3"	145x90	248
9917	4" x 4"	155x92	480



Adaptador Macho X Macho

Tipo F

- Em polipropileno
- Para Óleo lubrificante, Diesel, Água, Gás químico e Petróleo
- Pressão máx. de trabalho até 200 PSI
- ROSCA BSP EXTERNA



Código	Bitola (pol.)	Dimensões AxL (mm)	Peso (g)
8542	1/2" x 1/2"	30x55	20
8543	3/4" x 3/4"	30x55	20
8544	1" x 1"	35x65	38
8545	1 1/4" x 1 1/4"	80x45	60
8546	1 1/2" x 1 1/2"	53x75	80
5329	2" x 2"	90x80	195
8547	2 1/2" x 2 1/2"	95x82	220
8548	3" x 3"	95x90	208
9918	4" x 4"	119,5x92	480



Adaptador Tampão

Tipo DP

- Em polipropileno
- Para Óleo lubrificante, Diesel, Água, Gás químico e Petróleo
- Pressão máx. de trabalho até 200 PSI



Código	Bitola (pol.)	Dimensões AxL (mm)	Peso (g)
8549	1/2" x 1/2"	20x25	8
8550	3/4" x 3/4"	25x30	10
8551	1" x 1"	35x35	20
8552	1 1/4" x 1 1/4"	40x45	34
8553	1 1/2" x 1 1/2"	40x50	46
8554	2" x 2"	60x50	76
8555	2 1/2" x 2 1/2"	75x50	118
8074	3" x 3"	90x55	128
9919	4" x 4"	119,5x55,5	290

Acoplador Fêmea X Fêmea Tipo D

- Em polipropileno
- Para Óleo lubrificante, Diesel, Água, Gás químico e Petróleo
- Pressão máx. de trabalho até 200 PSI
- ROSCA BSP INTERNA



Código	Bitola (pol.)	Dimensões AxL (mm)	Peso (g)
7429	1/2" x 1/2"	40x50	48
8521	3/4" x 3/4"	40x50	54
8522	1" x 1"	50x60	76
9967	1 1/4" x 1 1/4"		
7430	1 1/2" x 1 1/2"	70x65	140
7431	2" x 2"	80x80	190
8523	2 1/2" x 2 1/2"	100x100	230
8075	3" x 3"	100x100	230
9912	4" x 4"	120x95	728

Acoplador Fêmea X Espigão Tipo C

- Em polipropileno
- Para Óleo lubrificante, Diesel, Água, Gás químico e Petróleo
- Pressão máx. de trabalho até 200 PSI



Código	Bitola (pol.)	Dimensões AxL (mm)	Peso (g)
8533	1/2" x 1/2"	75x40	48
7425	3/4" x 3/4"	85x60	60
7426	1" x 1"	95x50	80
8534	1 1/4" x 1 1/4"	100x55	130
7427	1 1/2" x 1 1/2"	105x65	150
7428	2" x 2"	120x80	200
8535	2 1/2" x 2 1/2"	130x90	244
8536	3" x 3"	145x110	380
9915	4" x 4"	111x87	155

Acoplador Fêmea X Macho Tipo B

- Em polipropileno
- Para Óleo lubrificante, Diesel, Água, Gás químico e Petróleo
- Pressão máx. de trabalho até 200 PSI
- ROSCA BSP EXTERNA



Código	Bitola (pol.)	Dimensões AxL (mm)	Peso (g)
8524	1/2" x 1/2"	50x40	46
8525	3/4" x 3/4"	40x55	48
7422	1" x 1"	60x45	70
7423	1 1/4" x 1 1/4"	65x65	120
8526	1 1/2" x 1 1/2"	65x70	138
7424	2" x 2"	80x80	170
8727	2 1/2" x 2 1/2"	85x90	226
8527	3" x 3"	90x110	282
9913	4" x 4"	120x95	632





Acoplador Tampão Tipo DC

- Em polipropileno
- Para Óleo lubrificante, Diesel, Água, Gás químico e Petróleo
- Pressão máx. de trabalho até 200 PSI



Código	Bitola (pol.)	Dimensões AxL (mm)	Peso (g)
8528	1/2" x 1/2"	25x34	32
8529	3/4" x 3/4"	35x40	46
8530	1" x 1"	40x50	66
8531	1 1/4" x 1 1/4"	65x65	120
8532	1 1/2" x 1 1/2"	50x65	132
5328	2" x 2"	65x95	160
8707	2 1/2" x 2 1/2"	90x95	187
8688	3" x 3"	110x110	279
9914	4" x 4"	120x61	624



Vedação Para Acoplador de Alumínio

- Em borracha
- Para vedar acopladores



Código	Bitola (pol.)	Peso (g)
9920	1/2"	2
6593	3/4"	4
6597	1"	6
6590	1 1/4"	8
6596	1 1/2"	10
6591	2"	12
6313	2 1/2"	18
6592	3"	22
6594	4"	32
6595	6"	64



Aleta Para Camlock's - Em Aço Inox

Código	Bitola (pol.)	Dimensões AxL (mm)	Peso (g)
9602	1/2" a 3/4"	42,5x8	13
9611	1"	49,4x9	19
9612	1 1/4" a 2 1/2"	74,3x9,7	30
9613	3" a 5"	79x10	44



Aleta Para Camlock's - Em polipropileno

Código	Bitola (pol.)	Dimensões AxL (mm)	Peso (g)
960200	1/2" a 3/4"	40x8,3	2,8
961100	1"	45,4x9,8	4,6
961200	1,1/4" a 2,1/2"	67x13,6	11,4
961300	3" a 5"	75x16	16,2

**Emenda de Aço Inoxidável**

- Para conectar mangueiras e tubulações

Código	Bitola (pol.)	Dimensões AxL (mm)	Peso (g)
2878	1/2"	13x80	40
2879	3/4"	20x100	70
2880	1"	25x100	190
2881	1 1/4"	27x100	180
2882	1 1/2"	38x100	220
2885	2"	50x100	340
2886	2 1/2"	64x165	700
2892	3"	75x170	776
2894	4"	100x170	1262
2896	5"	125x240	2488
2898	6"	150x250	3160
2900	8"	200x290	5456

**Emenda de Aço Laminado**

- Para conectar mangueiras e tubulações

Código	Bitola (pol.)	Dimensões AxL (mm)	Peso (g)
1890	1/2"	76x10	40
1903	3/4"	77x18	80
1889	1"	95x30	84
3295	1 1/4"	100x32	160
1893	1 1/2"	100x38	238
1896	2"	110x51	360
1899	2 1/2"	127x66	700
1901	3"	145x76	900
1904	4"	200x110	1740
1905	5"	240x128	2480
1906	6"	250x150	4088
1958	8"	290x200	6340
1891	10"	360x250	13420

**Espigão Macho**

- Em aço laminado
- Para conectar mangueiras e tubulações
- Rosca BSP

Código	Bitola (pol.)	Dimensões AxL (mm)	Peso (g)
3703	1/2"	79x20	60
3704	3/4"	78x25	100
3705	1"	83x33	120
3706	1 1/4"	86x40	180
3707	1 1/2"	100x48	280
3708	2"	105x56	360
3709	2 1/2"	125x75	502
3710	3"	140x85	1006
3711	4"	167x112	1680
3712	5"	275x140	2660
3713	6"	255x165	3830
3714	8"	255x165	7260
3715	10"	295x215	15560

**Espigão Macho**

- Em aço inoxidável
- Para conectar mangueiras e tubulações
- Sextavado
- Rosca BSP

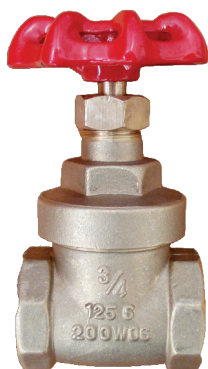
Código	Bitola (pol.)	Dimensões AxL (mm)	Peso (g)
2854	1/2"	80x20	86
2855	3/4"	82x25	102
2856	1"	83x33	138
2861	1 1/4"	87x39	180
2862	1 1/2"	108x50	374
2863	2"	110x96	420
2864	2 1/2"	125x75	616
2865	3"	147x86	920
2868	4"	175x110	1626
2873	5"	240x140	2882
2876	6"	255x165	3914
2877	8"	295x215	10080



Acompanha:
- Filtro tela de aço

Código	Bitola (pol.)	Dimensões AxL (mm)	Peso (g)
2488	3/4"	79x23	134
2470	1"	86X35	170

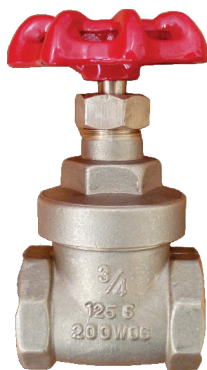
Anotações



Válvula de Gaveta

- Em zinco/alumínio
- Para mangueiras e tubulações

Código	Bitola (pol.)	Rosca	Pressão (PSI)	Dimensões AxL (mm)	Peso (g)
2901	1/2"	BSP	200	84x53	262
9993	1/2"	BSP	200	75x25	152
2902	3/4"	BSP	200	91x49	370
9994	3/4"	BSP	200	85x40	197
2907	1"	BSP	200	107x55	562
9995	1"	BSP	200	85x40	251
2911	1 1/2"	BSP	200	126x65	588
2914	2"	BSP	200	191x74	370



Válvula de Gaveta

- Em latão
- Para mangueiras e tubulações

Código	Bitola (pol.)	Rosca	Pressão (PSI)	Dimensões AxLxP (mm)	Peso (g)
2918	1/2"	BSP	300	75x50x5	160
2920	3/4"	BSP	300	80x50x5	190
2926	1"	BSP	300	90x50x5	280
2928	1 1/4"	BSP	300	105x60x60	450
2936	1 1/2"	BSP	300	125x65x65	568
2938	2 1/2"	BSP	300	205x90x90	1578
2942	4"	BSP	300	270x110x110	3936



Filtros de Rede Y

- Em latão
- Para filtragem de óleos, água e vapores

Código	Bitola (pol.)	Rosca	Dimensões AxL (mm)	Peso (g)
2082	1/2"	BSP	50x60	136
2086	3/4"	BSP	65x63	182
2079	1"	BSP	75x71	292
2081	1 1/4"	BSP	92x100	576
2080	1 1/2"	BSP	100x108	720
2083	2"	BSP	124x133	1248
2084	2 1/2"	BSP	149x187	1916
2085	3"	BSP	170x185	2512
2087	4"	BSP	185x230	4412



Filtro Tela

- Em aço
- Para válvula de retenção

Código	Bitola (pol.)	Dimensões AxL (mm)	Peso (g)
6481	3/4"	45x30	10
6480	1"	49x21	14

REGISTRO TRIPARTIDO



Para liberação e interrupção de fluxo de gases e fluídos, com sistema de fechamento por esfera, que garante mais segurança ao operador.

Disponível:
3/8"
3/4"
1/4"
1/2"
1"
2"



Em Aço
Inox



Acionamento
por Alavanca



Rosca BSP
Fêmea x Fêmea



APONTE A CÂMERA E
SAIBA MAIS DESTE PRODUTO

**Registro de Esfera****Tri-partido**

- Em aço inox
- Para interrupção ou liberação de um fluxo
- Acionamento por alavanca
- Rosca fêmea/fêmea
- Temperatura máxima 120°C
- Rosca BSPT

Código	Bitola (pol.)	PN	Pressão Máx. (PSI)	Dimensões AxL (mm)	Peso (kg)
10621	1/4"	20	1000	40x40	0,135
10624	3/8"	16	1000	45x45	0,140
10625	1/2"	16	1000	50x50	0,185
10626	3/4"	16	1000	55x55	0,270
10627	1"	21	1000	60x60	0,370
11155	1 1/4"	20	1000	112x75	0,980
11156	1 1/2"	20	1000	130x80	1,310
10628	2"	16	1000	75x75	0,620
11157	2 1/2"	20	1000	181x122	3,700
11158	3"	20	1000	206x150	5,600
11159	4"	20	1000	300x240	12,200

**Registro de Esfera****Tri-partido**

- Em aço carbono
- Para interrupção ou liberação de um fluxo
- Acionamento por alavanca
- Rosca fêmea/fêmea
- Temperatura máxima 120°C
- Rosca BSPT

Código	Bitola (pol.)	PN	Material da Esfera	Dimensões AxL (mm)	Peso (g)
11160	1/4"	20	201	73x45	0,31
11161	3/8"	20	201	73x45	0,32
11162	1/2"	20	201	77x50	0,42
11163	3/4"	20	201	83x56	0,56
11164	1"	20	201	95x60	0,75
11165	1 1/4"	20	201	113x75	1,15
11166	1 1/2"	20	201	128x80	1,52
11167	2"	20	201	145x95	2,30
11168	2 1/2"	20	201	180x122	4,4
11169	3"	20	201	210x150	7,3
11170	4"	20	201	300x240	13,2

**Registro de Esfera****Passagem Semiplena**

- Em zinco/alumínio
- Para interrupção ou liberação de um fluxo
- Acionamento por alavanca
- Rosca fêmea/fêmea
- Temperatura máxima 80°C
- Rosca BSP

Código	Bitola (pol.)	PN	Pressão (PSI)	Dimensões AxL (mm)	Peso (kg)
3808	1/4"	25	362	40x40	0,080
3438	1/2"	25	362	50x50	0,134
3477	3/4"	30	362	55x55	0,180
3431	1"	25	362	60x60	0,262
3453	1 1/4"	30	435	91x49	0,500
3446	1 1/2"	25	362	80x80	0,680
3460	2"	25	362	105x90	1,300
3465	2 1/2"	25	362	120x140	2,700
7549	3"	25	362	120x150	3,340
7550	4"	25	362	140x170	5,100

**Registro de Esfera****Passagem plena**

- Em zinco/alumínio
- Para interrupção ou liberação de um fluxo
- Acionamento por alavanca
- Rosca fêmea/fêmea
- Temperatura máxima 80°C
- Rosca BSP

Código	Bitola (pol.)	PN	Pressão (PSI)	Dimensões AxL (mm)	Peso (kg)
8043	1/4"	25	362	40x40	0,135
8044	3/8"	25	362	45x45	0,140
8045	1/2"	30	435	50x50	0,185
8046	3/4"	30	435	55x55	0,270
8047	1"	30	435	60x60	0,370
8048	1 1/4"	30	435	75x75	0,620
8049	1 1/2"	30	435	80x80	0,850
8050	2"	30	435	105x90	1,700
8051	2 1/2"	30	435	120x140	3,100
8052	3"	30	435	120x150	4,650
8053	4"	30	580	140x170	7,600



Esguicho Para Lavagem

- Em polietileno
- Para máquina de 3 pistões
- Tipo excêntrico
- Com bico em inox

*Para máquina de 6 pistões

Código	Cor	Entrada (pol.)	Saída (pol.)	Dimensões AxL (mm)	Peso (kg)
1450	Preta	1/2"	1/8"	132x33	0,072
14501	Preta	1/2"	1/8"	125x30	0,071,5
1451	Azul	1/2"	3/16"	122x34	0,068



Esguicho Para Lavagem

- Em latão
- Para máquina de 3 e 6 pistões
- Tipo excêntrico
- Curto

Código	Entrada (pol.)	Saída (pol.)	Dimensões AxL (mm)	Peso (kg)
1448	1/2"	1/8"	102x28	0,270
1449	1/2"	1/8"	125x28	0,320



Esguicho Bico de Pato

- Em Alumínio
- Para Caminhão Pipa

Código	Bitola (pol.)	Dimensões AxL (mm)	Peso (g)
9558	2"	140x220	500



Engate Rápido

- Em aço galvanizado
- Para conectar e desconectar acessórios
- Tipo hidráulico
- Rosca NPT fêmea

Código	Bitola (pol.)	Dimensões AxL (mm)	Peso (g)
0105	1/2"	70x38	314
0104	1"	130x50	1100



Engate Rápido

- Em aço galvanizado
- Para conectar e desconectar acessórios
- Tipo esfera
- Rosca NPT macho

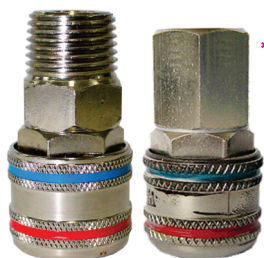
Código	Bitola (pol.)	Dimensões AxL (mm)	Peso (g)
4688	1/4"	55x25	90



Engate Rápido

- Em aço galvanizado
- Para conectar e desconectar acessórios
- Tipo esfera
- Rosca NPT fêmea

Código	Bitola (pol.)	Dimensões AxL (mm)	Peso (g)
4698	1/4"	50x20	80



Engate Rápido

- Em aço galvanizado
- Para conectar e desconectar acessórios
- Tipo rolete
- Rosca NPT macho

*Rosca NPT fêmea

Código	Bitola (pol.)	Luva de Engate	Dimensões AxL (mm)	Peso (g)
1447	1/2"	-	55x25	98
9987	1/4"	-	45x25	90
0103	1/4"	Aço Galvanizado	40x25	107
1031	1/4"	Plástico	45x30	68
1445	1/2"	Aço Galvanizado	50x25	120



Engate Rápido

- Em plástico
- Usado em linhas pneumáticas de oficinas e indústrias.
- Com capa azul
- Rosca NPT fêmea

Código	Bitola (pol.)	Dimensões AxL (mm)	Peso (g)
1031	1/4"	45x30	68,5



Emenda Para Mangueira
- Em aço

Código	Bitola (pol.)	Para mangueiras (pol.)	Dimensões A (mm)	Peso (g)
8827	1/4"	1/4"	39,6	100
8828	5/16"	5/16"	46	100
8829	3/8"	3/8"	48	150
8831	1/2"	1/2"	52	250



Pino Conector Para Engate Rápido Com Espigão
- Em aço
- Para conectar e desconectar acessórios

Código	Bitola (pol.)	Para mangueiras (pol.)	Dimensões AxL (mm)	Peso (g)
7757	1/4"	1/4"	42x10	12
0164	1/4"	5/16"	45x12	16
0165	1/4"	3/8"	45x12	16
8826	1/4"	1/2"	48,1x12	150



Pino Conector Para Engate Rápido Macho
- Em aço
- Para conectar e desconectar acessórios
- Rosca NPT

Código	Bitola (pol.)	Para mangueiras (pol.)	Dimensões AxL (mm)	Peso (g)
0163	1/4"	1/4"	40x15	22



Pino Conector Para Engate Rápido Fêmea
- Em aço
- Para conectar e desconectar acessórios
- Rosca NPT

Código	Bitola (pol.)	Para mangueiras (pol.)	Dimensões AxL (mm)	Peso (g)
0161	1/4"	1/4"	38x12	22



Espigão Fixo Fêmea
- Em aço
- Para conectar e desconectar acessórios
- Rosca NPT

Código	Bitola (pol.)	Para mangueiras (pol.)	Dimensões AxL (mm)	Peso (g)
0109	1/4"	1/4"	37x16	14
0110	1/4"	5/16"	37x16	18
6109	1/4"	3/8"	35x16	22
0108	1/2"	3/8"	39x25	44
8824	1/2"	5/16"	36,8x25	350
8825	1/2"	1/2"	41x26	400



Espigão Fixo Macho
- Em aço
- Para conectar e desconectar acessórios
- Rosca NPT

Código	Bitola (pol.)	Para mangueiras (pol.)	Dimensões AxL (mm)	Peso (g)
0113	1/4"	1/4"	32x17	14
0115	1/4"	5/16"	39x17	16
0111	1/2"	3/8"	40x22	38
0112	1/2"	1/2"	42x22	41
8822	1/4"	3/8"	37x22	400
8823	1/2"	5/16"	40x22	350
0116	3/4"	3/8"	58x24	9