

LINHA DE PRODUTOS



Lubrificação



Abastecimento



Medição



Arla 32



Ferramentas



Movimentação e Outros



Borracharia



Conexões e Engates



Linha Agrícola



Inversores de Solda



Pulverização



LINHA DE MEDIÇÃO

Medidores mecânicos	82
Medidores mecânicos e digitais	83
Medidores digitais	85
Medidores digitais, sistema de monitoramento e medidores de pulso	88
Medidores de pulso e blocos volumétricos	89
Blocos volumétricos, numeradores	90
Nível a laser, balança, provetas, jarras e baldes	91



- Medidor Mecânico
- Estrutura metálica e capa plástica de proteção
 - Por disco oscilante
 - Para diesel
 - Precisão +/- 1%
 - Repetibilidade +/- 0,3%



Código	Vazão livre até (L/min)	Entrada (pol.)	Saída (pol.)	Pressão de trab. (PSI / bar)	Dimensões Axl (mm)	Peso (kg)
1114	20 a 120	1"	1"	50 / 3,5	197x162x136,5	2,2



- Medidor Mecânico
- Estrutura metálica e capa plástica de proteção
 - Por turbina
 - Por disco oscilante
 - Precisão +/- 1%
 - Repetibilidade +/- 0,3%



Código	Vazão livre até (L/min)	Entrada (pol.)	Saída (pol.)	Pressão de trab. (PSI / bar)	Dimensões Axl (mm)	Peso (kg)
1115	20 a 120	1"	1"	50 / 3,5	172x190x143	1,8



- Medidor Mecânico
- Em alumínio
 - Medição por discos oscilantes
 - 3 dígitos parciais e 6 dígitos totais
 - Precisão +/- 1%
 - Acionamento por bombas elétricas, manuais ou gravidade
 - Rosca BSP
 - Certificado ATEX



Código	Vazão (L/min)	Entrada (pol.)	Saída (pol.)	Pressão de trab. até (bar)	Filtro	Dimensões Axl (mm)	Peso (kg)
4525	20 a 120	1"	1"	10	Sem	150x200	2,076
3178	20 a 120	1"	1"	10	Com	150x200	2,376



- Medidor Mecânico
- Em alumínio
 - Para Diesel, Óleo vegetal, Biodiesel até B100 e Querosene
 - Medição por discos oscilantes
 - 4 dígitos parciais e 7 dígitos totais
 - Precisão +/- 1%
 - Acionamento por bombas elétricas e manuais
 - Rosca BSP



Código	Vazão (L/min)	Entrada (pol.)	Saída (pol.)	Pressão de trab. até (bar)	Filtro	Dimensões Axl (mm)	Peso (kg)
4526	20 a 120	1"	1"	10	Sem	150x200	2,210
3179	20 a 120	1"	1"	10	Com	150x200	2,510
9438	20 a 120	1"	1"	3,5	Sem	128x176	1,900



- Medidor Mecânico
- Em alumínio
 - Para Diesel, Óleo vegetal, Biodiesel até B100 e Querosene
 - Medição por discos oscilantes
 - 4 dígitos parciais e 8 dígitos totais
 - Precisão +/- 1%
 - Acionamento por bombas elétricas e manuais
 - Rosca BSP
 - * Medição por engrenagens



Veja no Youtube



Código	Vazão (L/min)	Entrada (pol.)	Saída (pol.)	Pressão de trab. até (bar)	Filtro	Dimensões Axl (mm)	Peso (kg)
7811	20 a 120	1"	1"	3,5	Sem	150x200	2,000
7811	20 a 120	1"	1"	3,5	Sem	150x200	2,000
7812	20 a 120	1"	1"	3,5	Com	150x200	2,100
9489*	20 a 120	1"	1"	3,5	Sem	150x200	2,100



- Medidor Mecânico
- Em alumínio
 - Para Diesel, Óleo vegetal, Biodiesel até B100 e Querosene
 - Medição por discos oscilantes
 - 3 dígitos parciais e 7 dígitos totais
 - Precisão +/- 1%
 - Acionamento por bombas elétricas e manuais
 - Rosca BSP



Código	Vazão (L/min)	Entrada (pol.)	Saída (pol.)	Pressão de trab. até (bar)	Filtro	Dimensões Axl (mm)	Peso (kg)
7688	20 a 120	1"	1"	3,5	Sem	150x200	2,000
7810	20 a 120	1"	1"	3,5	Com	150x200	2,100



- Medidor Mecânico
- Em alumínio e borracha sintética
 - Para Diesel
 - Medição por engrenagens ovais
 - 4 dígitos parciais e 7 dígitos totais
 - Precisão +/- 0,5%
 - Pressão de trabalho até 70 bar
 - Rosca BSP



Código	Vazão (L/min)	Entrada (pol.)	Saída (pol.)	Dimensões Axl x P (mm)	Peso (kg)
1068000	6 a 60	1"	1"	120x90x105	1,040



- Medidor Mecânico
- Em alumínio
 - Para Óleos até SAE 140
 - Medição por engrenagens ovais
 - 4 dígitos parciais e 6 dígitos totais
 - Precisão +/- 1%
 - Acionamento por bombas elétricas e manuais
 - Rosca BSP



Código	Vazão (L/min)	Entrada (pol.)	Saída (pol.)	Pressão de trab. até (bar)	Filtro	Dimensões Axl (mm)	Peso (kg)
49871	1 a 30	1/2"	1/2"	103,5	Sem	80x95	0,490

**Medidor Mecânico**

- Em alumínio e borracha sintética
- Para Óleo lubrificante até SAE 140
- Medição por engrenagens ovais
- 4 dígitos parciais e 6 dígitos totais
- Precisão +/- 1%
- Acionamento por bombas elétricas, manuais ou pneumáticas
- Rosca BSP



Código	Vazão (L/min)	Entrada (pol.)	Saída (pol.)	Pressão de trab. até (bar)	Dimensões Axl (mm)	Peso (kg)
4577	1 a 30	1/2"	1/2"	70	203x320	1,200

**Medidor Mecânico**

- Em alumínio
- Para diesel, gasolina, óleos de baixa a média viscosidade e etanol
- Medição por discos oscilantes
- 4 dígitos parciais e 6 dígitos totais
- Precisão +/- 1%
- Acionamento por bombas elétricas e gravidade
- Rosca BSP



Código	Vazão (L/min)	Entrada (pol.)	Saída (pol.)	Pressão de trab. até (bar)	Filtro	Dimensões Axl (mm)	Peso (kg)
7412	15 a 75	1"	1"	3,5	Sem	130x130	1,900

**Medidor Mecânico**

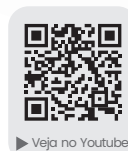
- Em alumínio
- Para Diesel, Querosene, Solventes minerais e Óleos lubrificantes
- Medição por engrenagens ovais
- 4 dígitos parciais e 6 dígitos totais
- Precisão +/- 1%
- Rosca BSP



Código	Vazão (L/min)	Entrada (pol.)	Saída (pol.)	Pressão de trab. até (bar)	Dimensões Axl (mm)	Peso (kg)
6064	20 a 120	1"	1"	34	120x135	2,066
6065	20 a 250	1 1/2"	1 1/2"	18	140x140	2,568
8753	30 a 300	2"	2"	18	120x135	5,950

**Bico Manual com Medidor Mecânico**

- Em alumínio
- Para Diesel, Gasolina e Querosene e Etanol
- Medição por turbina
- Precisão +/- 1%
- 4 dígitos sem totalizador



▶ Veja no Youtube



Código	Vazão (L/min)	Entrada (pol.)	Saída (pol.)	Pressão de trab. até (bar)	Filtro	Dimensões Axl (mm)	Peso (kg)
8792	25 a 60	1"	1"	3	Sem	400x130	1,350
8793	32 a 120	1 1/2"	1 1/2"	3	Sem	500x130	1,550

**Válvula Antigotejante com Medidor Mecânico**

- Em alumínio
- Para Óleo lubrificante
- Medição por engrenagens ovais
- Precisão +/- 1%
- Acionamento por bombas elétricas, manuais ou pneumáticas
- Rosca BSP

Acompanha:

- Gatilho, extensão flexível e bico antigotejante



Código	Vazão (L/min)	Entrada (pol.)	Saída (pol.)	Pressão de trab. até (bar)	Dimensões Axl (mm)	Peso (kg)
9105	1 a 30	1/2"	1/2"	70	140x505	1,845

**Válvula Antigotejante com Medidor Mecânico**

- Em alumínio
- Para Óleo lubrificante até SAE 140
- Medição por engrenagens ovais
- Precisão +/- 1%
- Com gatilho, extensão flexível e bico antigotejante
- Acionamento por bomba
- Rosca BSP



Código	Vazão (L/min)	Entrada (pol.)	Saída (pol.)	Pressão de trab. até (bar)	Filtro	Dimensões Axl (mm)	Peso (kg)
39311	1 a 30	1/2"	1/2"	70	Sem	600x954	1,530

**Medidor Digital**

- Em alumínio
- Para Diesel e Óleos lubrificantes
- Medição por engrenagens ovais
- 5 dígitos parciais e 6 dígitos totais
- 3 dígitos após a vírgula
- Precisão +/- 0,5%
- Rosca BSP



Código	Vazão (L/min)	Entrada (pol.)	Saída (pol.)	Pressão de trab. até (bar)	Dimensões Axl (mm)	Peso (kg)
5211	5 a 60	1"	1"	70	90x105	1,950
5214	10 a 100	1"	1"	70	90x105	1,710
6435	10 a 150	1 1/2"	1 1/2"	70	90x105	2,600

**Medidor Digital**

- Em alumínio
- Para Diesel
- Medição por engrenagens ovais
- 3 dígitos após a vírgula
- Precisão +/- 0,5%
- Rosca BSP



Código	Vazão (L/min)	Entrada (pol.)	Saída (pol.)	Pressão de trab. até (bar)	Filtro	Dimensões Axl (mm)	Peso (kg)
2252	50 a 500	3"	3"	20	Sem	185x376	12,000

MEDIDOR DIGITAL



Código
46201

Aplicação:
**Óleo
Lubrificante**

Projetado para o
monitoramento
de óleo, com
fácil operação
e máxima
eficiência

Vazão Livre
35L/min



Display Digital
com Medição por
Engrenagens



Bico
Anti-gotejante



Entrada e Saída
de 1/2"



APONTE A CÂMERA E
SAIBA MAIS DESTA PRODUTO



► Veja no Youtube

Válvula Antigotejante com Medidor Digital

- Em alumínio e borracha sintética
- Para Diesel, Óleos lubrificantes até SAE 140
- Medição por engrenagens ovais
- 2 dígitos após a vírgula
- Precisão +/- 0,5%
- Rosca BSP

Acompanha:

- Gatilho, extensão flexível e bico antigotejante



Código	Vazão (L/min)	Entrada (pol.)	Saída (pol.)	Pressão de trab. até (bar)	Dimensões AxL (mm)	Peso (kg)
46201	1 a 30	1/2"	1/2"	70	600x90	1,532



Válvula Antigotejante com Medidor Digital

- Em alumínio e borracha sintética
- Para Óleos lubrificantes até SAE 140
- Medição por engrenagens ovais
- 2 dígitos após a vírgula
- Precisão +/- 0,5%
- Rosca BSP

Acompanha:

- Gatilho e bico



Código	Vazão (L/min)	Entrada (pol.)	Saída (pol.)	Pressão de trab. até (bar)	Dimensões AxL (mm)	Peso (kg)
753600	1 a 35	1/2"	1/2"	70	600,90	1,530



Válvula Antigotejante com Medidor Digital

- Em alumínio e borracha sintética
- Para Diesel, Óleos lubrificantes até SAE 140
- Medição por engrenagens ovais
- 3 dígitos após a vírgula
- Precisão +/- 0,5%
- Rosca BSP

Acompanha:

- Gatilho, extensão flexível e bico antigotejante



Código	Vazão (L/min)	Entrada (pol.)	Saída (pol.)	Pressão de trab. até (bar)	Dimensões AxL (mm)	Peso (kg)
2248	1 a 35	1/2"	1/2"	70	280x70	1,500



Válvula Antigotejante com Medidor Digital

- Em alumínio e borracha sintética
- Para Diesel, Óleos lubrificantes até SAE 140
- Medição por engrenagens ovais
- 3 dígitos após a vírgula
- Precisão +/- 0,5%
- Rosca BSP

Acompanha:

- Gatilho, extensão flexível e bico antigotejante



Código	Vazão (L/min)	Entrada (pol.)	Saída (pol.)	Pressão de trab. até (bar)	Dimensões AxL (mm)	Peso (kg)
9896	1 a 30	1/2"	1/2"	70	530x128x103	1,920



Bico Automático com Medidor Digital

- Em alumínio
- Para diesel, água
- Medição por turbina
- 2 dígitos após a vírgula
- Precisão +/- 0,5%



Código	Vazão (L/min)	Entrada (pol.)	Saída (pol.)	Pressão de trab. até (bar)	Dimensões AxL (mm)	Peso (kg)
1111	5 a 120	1"	1"	10	232x361x59	1,600



Bico Automático com Medidor Digital

- Em alumínio
- Para Diesel, Gasolina e Querosene
- Medição por turbina
- 2 dígitos após a vírgula
- Precisão +/- 0,5%



Código	Vazão (L/min)	Entrada (pol.)	Saída (pol.)	Pressão de trab. até (bar)	Dimensões AxL (mm)	Peso (kg)
8578	65	3/4"	3/4"	60	410x50	1,230



Válvula Controle de Graxa com Medidor Digital

- Em alumínio e borracha sintética
- Para graxa
- Medição por engrenagens ovais
- Quantidade total e parcial, 5 dígitos, reajustável
- Precisão +/- 0,5%
- Rosca BSP

Acompanha:

- Gatilho com extensão rígida e acoplador



Código	Vazão (g/min)	Entrada (pol.)	Saída (pol.)	Pressão de trab. até (bar)	Dimensões AxL (mm)	Peso (kg)
8914	1000	1/8"	1/8"	400	85x73	1,330



Válvula Controle com Medidor Digital Programável

- Em alumínio e polipropileno
- Para óleo diesel, biodiesel e óleo lubrificante
- Medição por engrenagens ovais
- 3 dígitos após a vírgula
- Precisão +/- 0,5%
- Rosca BSP

Acompanha:

- Gatilho e bico



Código	Vazão (L/min)	Entrada (pol.)	Saída (pol.)	Pressão de trab. até (bar)	Dimensões AxL (mm)	Peso (kg)
10721	0,3 a 30	1/2"	1/2"	70	-	1,000



Válvula Controle de Graxa com Medidor Digital Programável

- Em alumínio e polipropileno
- Para Óleo lubrificante
- Medição por engrenagens ovais
- 2 dígitos após a vírgula
- Precisão +/- 0,5%
- Rosca BSP

Acompanha:

- Gatilho e bico



Código	Vazão (L/min)	Entrada (pol.)	Saída (pol.)	Pressão de trab. até (bar)	Dimensões AxL (mm)	Peso (kg)
3333	1 a 30	1/2"	1/2"	70	408x340	1,800



Válvula Controle de Graxa com Medidor Digital

- Em alumínio
- Para Graxa
- Medição por engrenagens ovais
- Precisão +/- 0,5%
- Rosca NPT
- Conexão tipo Z
- Extensão rígida



Código	Vazão (kg/min)	Entrada (pol.)	Saída (pol.)	Pressão de trab. até (bar)	Dimensões AxL (mm)	Peso (kg)
22381	2,5	1/4"	1/8"	550	220x85	1,130



Medidor Digital

- Em alumínio
- Para Diesel e Querosene
- Medição por engrenagens ovais
- 5 dígitos parciais e 5 dígitos totais
- 2 dígitos após a vírgula
- Precisão +/- 1%
- Alim. *1 Cr2 *2 AA

Obs.: Cabo de transmissão com 15m



Código	Vazão (L/min)	Entrada (pol.)	Saída (pol.)	Pressão de trab. até (bar)	Dimensões AxL (mm)	Peso (kg)
8580	100	3/4"	3/4"	30	160x150	1,670
8579*	150	1"	1"	30	200x200	3,460



Medidor Digital

- Em alumínio
- Para Graxa
- Medição por engrenagens ovais
- Precisão +/- 0,5%
- Rosca NPT



Código	Vazão (g/min)	Entrada (pol.)	Saída (pol.)	Pressão de trab. até (bar)	Filtro	Dimensões AxL (mm)	Peso (kg)
6270	70	1/8"	1/8"	550	Sem	100x50	0,650


Medidor Digital

- Em alumínio
- Para Diesel, Óleos lubrificantes e Óleos de transmissão
- 4 dígitos parciais e 6 dígitos totais
- Precisão +/- 0,5%
- Rosca NPT
- Engrenagem oval



Código	Vazão (L/min)	Entrada (pol.)	Saída (pol.)	Pressão de trab. até (bar)	Dimensões AxL (mm)	Peso (kg)
1352	0,1 a 2,8	1/8"	1/8"	550	130x65	0,600


Medidor Digital

- Em alumínio e borracha sintética
- Para Diesel, Óleo lubrificante e Querosene
- Medição por engrenagens ovais
- 5 dígitos parciais e 7 dígitos totais
- 3 dígitos após a vírgula
- Precisão +/- 0,5%
- Rosca BSP



Código	Vazão (L/min)	Entrada (pol.)	Saída (pol.)	Pressão de trab. até (bar)	Dimensões AxL (mm)	Peso (kg)
2247	1 a 30	1/2"	1/2"	70	60x75	0,410


Medidor Digital

- Em alumínio e borracha sintética
- Para Diesel, Óleo lubrificante e Querosene
- Medição por engrenagens ovais
- 5 dígitos parciais e 8 dígitos totais
- 3 dígitos após a vírgula
- Precisão +/- 0,5%
- Rosca BSP



Código	Vazão (L/min)	Entrada (pol.)	Saída (pol.)	Pressão de trab. até (bar)	Dimensões AxL (mm)	Peso (kg)
40561	1 a 35	1/2"	1/2"	70	60x90	0,400


Medidor Digital

- Em alumínio
- Para Diesel, Óleos lubrificantes, Querosene e Etanol
- Medição por engrenagens ovais
- 2 dígitos após a vírgula
- Precisão +/- 0,5%
- Rosca BSP



Código	Vazão (L/min)	Entrada (pol.)	Saída (pol.)	Pressão de trab. até (bar)	Dimensões AxL (mm)	Peso (kg)
7638	05 a 120	1"	1"	60	100x90	0,670


Medidor Digital

- Em alumínio
- De turbina
- Para Diesel, Gasolina, Querosene e Etanol
- Precisão +/- 1%
- Rosca BSP
- Certificado ATEX



Código	Vazão livre até (L/min)	Entrada (pol.)	Saída (pol.)	Pressão de trab. até (bar)	Dimensões AxL (mm)	Peso (kg)
4546	7 a 120	1"	1"	20	70x100	0,400


Medidor Digital

- Em alumínio
- Para Diesel e Óleo lubrificante
- Medição por engrenagens ovais
- 5 dígitos parciais e 8 dígitos totais
- 3 dígitos após a vírgula
- Precisão +/- 0,5%
- Rosca BSP



Código	Vazão (L/min)	Entrada (pol.)	Saída (pol.)	Pressão de trab. até (bar)	Dimensões AxL (mm)	Peso (kg)
9071	6 a 60	3/4"	3/4"	70	70x100	1,265


Medidor Digital

- Em alumínio e borracha sintética
- Para Diesel
- Medição por engrenagens ovais
- 4 dígitos parciais e 4 dígitos totais
- 3 dígitos após a vírgula
- Precisão +/- 0,5%
- Pressão de trabalho até 70 bar
- Rosca BSP



Código	Vazão (L/min)	Entrada (pol.)	Saída (pol.)	Dimensões AxL (mm)	Peso (kg)
1067900	6 a 60	1"	1"	125x90x120	1,200


Medidor Digital de Turbina

- Em alumínio
- Tela LCD, com tecnologia Bluetooth
- Para Diesel, Etanol, Gasolina, Querosene e outros derivados de petróleo
- Precisão ± 0,2%



Código	Vazão livre até (L/min)	Entrada (pol.)	Saída (pol.)	Pressão de trab. (PSI / bar)	Dimensões AxL (mm)	Peso (kg)
9894	130 a 1.300	3"	3"	72,5 / 5	-	-



Medidor Digital

- Em alumínio e borracha sintética
- Medição por engrenagens ovais
- 5 dígitos
- Precisão +/- 0,5%
- Rosca BSP
- Com Pulser

*Para óleo

**Para Diesel



Código	Vazão (L/min)	Entrada (pol.)	Saída (pol.)	Pressão de trab. até (bar)	Dimensões AxL (mm)	Peso (kg)
9304*	6 a 60	3/4"	3/4"	70	100x112	2,000
9303**	10 a 100	1"	1"	30	70x100	2,000

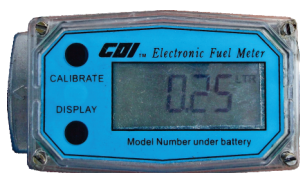


Medidor Digital

- Em alumínio
- Para Diesel, Óleo lubrificante e Querosene
- Medição por engrenagens ovais
- 5 dígitos parciais e 8 dígitos totais
- 3 dígitos após a vírgula
- Precisão +/- 0,5%
- Rosca BSP



Código	Vazão (L/min)	Entrada (pol.)	Saída (pol.)	Pressão de trab. até (bar)	Dimensões AxL (mm)	Peso (kg)
9491	20 a 120	1"	1"	5	140x110	2,000



Medidor Digital

- Em alumínio
- De turbina
- Rolamentos em cerâmica, rotor em nylon, eixo em tungstênio, anéis e selos em aço inox 316
- 4 dígitos total
- Precisão +/- 0,5%
- Rosca BSP



Código	Vazão (L/min)	Entrada (pol.)	Saída (pol.)	Pressão de trab. até (bar)	Dimensões AxL (mm)	Peso (kg)
7144	10 a 100	1"	1"	20,7	55x110	0,340



Medidor Digital

- Em aço inox
- De turbina
- Água e arla 32, óleo diesel, querosene, gasolina, metanol, etanol e fluidos químicos leves
- 4 dígitos total
- Ip55



Código	Vazão (L/min)	Entrada (pol.)	Precisão (%)	Pressão de trab. até (bar)	Dimensões AxL (mm)	Peso (kg)
80320	20 a 200	1 1/2"	± 1	10	-	9,500



Medidor Digital

- Em aço inox
- De turbina
- Água e arla 32, óleo diesel, querosene, gasolina, metanol, etanol e fluidos químicos leves
- 4 dígitos total
- Ip55



Código	Vazão (L/min)	Entrada (pol.)	Precisão (%)	Pressão de trab. até (bar)	Dimensões AxL (mm)	Peso (kg)
80310	30 a 300	2"	± 0,5	10	-	1,100



Sistema de Monitoramento Para Tanques

- Para fluidos de baixa viscosidade (Diesel)
- Para tanques de até 4 metros de profundidade
- Com sistema de alarme de nível mínimo e máximo



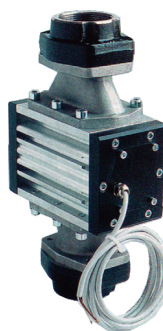
Código	Tensão (V)	Tubo da sonda (m)	Dimensões AxLxP (mm)	Peso (kg)
9100	230	10	100x410x300	2,200


Medidor de Pulso

- Em alumínio
- Para Óleos lubrificantes
- Medição por engrenagens ovais
- Emissão de até 26 pulsos/litro
- Precisão +/- 0,5%
- Rosca BSP



Código	Vazão (L/min)	Entrada (pol.)	Saída (pol.)	Pressão de trab. até (bar)	Dimensões AxL (mm)	Peso (kg)
3335	1 a 30	1/2"	1/2"	70	73,2x91	0,500


Medidor de Pulso

- Em alumínio
- Para Diesel
- Medição por engrenagens ovais
- Emissão de até 14 pulsos/litro
- Precisão +/- 0,5%
- Rosca BSP



Código	Vazão (L/min)	Entrada (pol.)	Saída (pol.)	Pressão de trab. até (bar)	Dimensões AxL (mm)	Peso (kg)
3334	25 a 250	2"	2"	20	110x330	5,818


Medidor de Pulso

- Em alumínio
- Para Diesel e Querosene
- Emissor de pulso
- Medição por engrenagens ovais
- Precisão +/- 1%
- Rosca BSP



Código	Vazão (L/min)	Entrada (pol.)	Saída (pol.)	Pressão de trab. até (bar)	Dimensões AxL (mm)	Peso (kg)
8594	20 a 120	1"	1"	34	140x135	2,000


Medidor de Pulso

- Em alumínio
- Emissor de pulso
- Emissão de 60 a 100 pulsos/min
- Pressão máxima de operação de 150 PSI / 10 bar
- Precisão +/- 0,2%

Código	Pressão de trab. até (bar)	Ciclo de Trabalho (%)	Dimensões AxL (mm)	Peso (kg)
9541	10	50	90x120	0,666


Medidor de Pulso

- Em alumínio
- Emissor de pulso
- Emissão de 60 a 100 pulsos/min
- Pressão máxima de operação de 150 PSI / 10 bar
- Precisão +/- 0,2%

Código	Pressão de trab. até (bar)	Ciclo de Trabalho (%)	Dimensões AxL (mm)	Peso (kg)
2241	10	25	90x120	0,666


Bloco Volumétrico de Palhetas com Sensor de Pulso

- Em aço carbono
- Para derivados de petróleo e óleo de alta viscosidade
- Numerador de 5 dígitos
- Precisão +/- 0,2%



Código	Vazão (L/min)	Entrada (pol.)	Saída (pol.)	Pressão de trab. até (bar)	Dimensões AxLxP (mm)	Peso (kg)
6122	40 a 400	2"	2"	10	210x180	15,000


Bloco Volumétrico de Pistão com Numerador

- Em alumínio
- Para Álcool, Diesel, Gasolina e Querosene
- Com base para fixação
- Precisão +/- 0,2%
- Camisa em aço inox



Código	Vazão (L/min)	Entrada (pol.)	Saída (pol.)	Pressão de trab. até (bar)	Dimensões AxLxP (mm)	Peso (kg)
9644	12 a 100	1"	1"	3,5	500x340	10,300


Bloco Volumétrico de Pistão com Numerador

- Em alumínio
- Para Álcool, Diesel, Gasolina e Querosene
- Com base para fixação
- Precisão +/- 0,2%
- Camisa em aço inox



Código	Vazão (L/min)	Entrada (pol.)	Saída (pol.)	Pressão de trab. até (bar)	Dimensões AxLxP (mm)	Peso (kg)
9694	12 a 150	2"	1 1/2"	3,5	500x340	11,160



Bloco Volumétrico de Pistão

- Em alumínio
- Para Álcool, Diesel, Gasolina e Querosene
- 4 pistões de deslocamento positivo
- Precisão +/- 0,2%
- Camisa em aço inox



Código	Vazão (L/min)	Entrada (pol.)	Saída (pol.)	Pressão de trab. até (bar)	Dimensões AxLxP (mm)	Peso (kg)
3194	12 a 100	1"	1"	3,5	420x260	10,000
3188	12 a 100	2"	1 1/2"	3,5	420x260	10,000



Bloco Volumétrico de Pistão

- Em alumínio
- Para Diesel e Gasolina
- Precisão +/- 0,2%



Código	Vazão (L/min)	Entrada (pol.)	Saída (mm)	Pressão de trab. até (bar)	Dimensões AxLxP (mm)	Peso (kg)
3194100	80	1"	33	3,5	260x285	6



Bloco Volumétrico de Rotor com Numerador

- Em alumínio
- Para derivados de petróleo e óleo de alta viscosidade
- Numerador de 5 dígitos e precisão +/- 0,2%
- Acompanha:**
- Filtro e eliminador de ar
- *Não acompanha eliminador de ar e filtro**



Código	Vazão (L/min)	Entrada (pol.)	Saída (pol.)	Pressão de trab. até (bar)	Dimensões AxL (mm)	Peso (kg)
5103	25 a 250	1 1/2"	1 1/2"	10	420x445	26,000
3856	50 a 500	2"	2"	10	407x455	31,000
5101*	50 a 500	2"	2"	10	300x305	24,000
6302	115 a 1000	3"	3"	10	-	40,000



Bloco Volumétrico de Rotor com Numerador

- Em alumínio
- Para derivados de petróleo e óleo de alta viscosidade
- Numerador de 5 dígitos e precisão +/- 0,2%
- Acompanha:**
- Filtro e eliminador de ar



Código	Vazão (L/min)	Entrada (pol.)	Saída (pol.)	Pressão de trab. até (bar)	Dimensões AxL (mm)	Peso (kg)
4353	170 a 1300	4"	4"	10	427x448	56,000
5106	300 a 3000	6"	6"	10	645x930	92,000



Bloco Volumétrico de Palhetas com Numerador

- Em alumínio
- Para derivados de petróleo e óleo de baixa viscosidade
- Numerador de 5 dígitos
- Precisão +/- 0,2%



Código	Vazão (L/min)	Entrada (pol.)	Saída (pol.)	Pressão de trab. até (bar)	Dimensões AxLxP (mm)	Peso (kg)
4984	40 a 400	2"	2"	10	430x290	19,000



Numerador Para Bloco Volumétrico

- De palhetas e rotor

***Medida em decalitro**

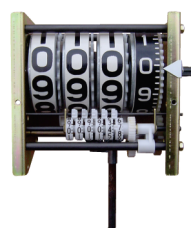
Código	Nº dígitos parciais	Nº dígitos totais	Modelo	Dimensões AxLxP (mm)	Peso (kg)
5167	5	8	5103	110x250x210	4,000
6532	5	8	3856	110x250x210	4,000
6530	5	8	4984	110x250x210	4,000
8860	5	8	6302	110x250x210	4,000
8884	5	8	4353*	110x250x210	4,000
8886	5	8	5106*	110x250x210	4,000



Numerador com Capela Para Bloco Volumétrico

- **Sem aba

Código	Nº dígitos parciais	Nº dígitos totais	Lado	Modelo	Dimensões AxL (mm)	Peso (kg)
8676	4	7	Direito	Bremen	182x165	1,828
6463**	4	6	Direito	Bremen	182x165	1,828
4198	4	6	Esquerdo	Veeder-Root	182x165	1,828
4208	4	6	Direito	Veeder-Root	182x165	1,828



Numerador Para Bloco Volumétrico

Haste 75mm
Haste 35mm*

Código	Nº dígitos parciais	Nº dígitos totais	Lado	Modelo	Dimensões AxL (mm)	Peso (kg)
0159	4	6	Direito	Veeder-Root	131x199	0,802
3622	4	6	Esquerdo	Veeder-Root	131x199	0,802
3624	4	6	Esquerdo	Gilbarco	131x199	0,802
8617	4	6	Direito	Bremen	131x199	0,802
8675	4	6	Direito	Bremen	131x199	0,802
86750	4	7	Esquerdo	Bremen	131x199	0,802
86751*	4	6	Esquerdo	Bremen	131x199	0,802



Jarras

- Em polietileno
- Para óleos, derivados de petróleo e produtos alimentícios
- Com escala e extensão
- Bico sanfonado e alça

PRESSOL

Código	Volume (L)	Escala (mL)	Cor	Dimensões AxL (mm)	Peso (g)
2155	0,5	250	Branco	205x65	60
2156	1	250	Branco	230x85	100
2157	2	500	Branco	285x100	180
2158	3	500	Branco	265x130	230
2159	5	500	Branco	390x140	430



Jarras

- Em polietileno
- Para óleos, derivados de petróleo e produtos alimentícios
- Com escala em alto relevo
- Temperatura máxima: 110 °C
- **BPA Free: produto livre de Bisfenol A**

Código	Volume (L)	Escala (mL)	Cor	Dimensões AxL (mm)	Peso (g)
2161	0,25	50	Transparente	120x70	30
2162	0,5	100	Transparente	135x95	60
2163	1	100	Transparente	185x170	92
2164	2	200	Transparente	210x215	214
2166	3	500	Transparente	240x170	250
2167	5	500	Transparente	270x210	400



Balde Graduado

- Em polietileno
- Para uso com produtos químicos e outros
- Com escala e alça

Código	Volume (L)	Cor	Dimensões AxL (mm)	Peso (g)
6404	10	Transparente	270x320	350
6104	15	Transparente	295x335	470
6681	20	Transparente	330x360	610



Balde Graduado Bi-Cromatizado

- Em chapa de aço 0,75mm
- Para uso geral
- Com escala interna

Código	Volume (L)	Cor	Dimensões AxL (mm)	Peso (kg)
0046	5	Amarelo	350x230x390	1,500
0037	10	Amarelo	450x400x250	2,500
0040	15	Amarelo	455x430x280	3,000
0044	20	Amarelo	460x460x320	3,500