

LINHA DE PRODUTOS



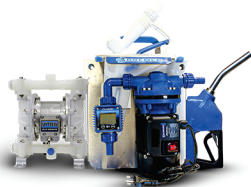
Lubrificação



Abastecimento



Medição



Arla 32



Ferramentas



Movimentação e Outros



Borracharia



Conexões e Engates



Linha Agrícola



Inversores de Solda



Pulverização



LINHA DE LUBRIFICAÇÃO

Propulsoras pneumáticas para óleo	18
Propulsoras e kit propulsoras pneumáticas para óleo	19
Kit propulsoras pneumáticas para óleo	20
Kit propulsoras pneumáticas e unidades móveis para óleo	21
Unidades móveis para óleo e kit contentores	22
Propulsoras pneumáticas para graxa	23
Kit propulsoras pneumáticas para graxa	24
Unidades móveis pneumáticas para graxa	25
Bombas pneumáticas, elétricas e manuais para graxa	28
Bombas manuais para graxa e óleo	29
Bombas manuais para graxa	31
Bomba manual para graxa e carrinhos para balde e tambor	32
Discos para tambores e acessórios	33
Conjuntos de Lubrifil	34
Válvulas para controle de óleo e acessórios	35
Acessórios para óleo	36
Válvulas para controle de graxa e acessórios	37
Acopladores	38
Extensões e graxeiras para graxa	40
Graxeiras e gabarito de rosca	41
Carretéis abertos para graxa, óleo e diesel	42
Carretéis abertos e fechados para água, ar e elétrico	43
Mangueiras	44
Torneiras	46
Filtros e elementos filtrantes	47
Chaves para troca de óleo, filtros e coletores de óleo	49
Coletores de óleo, bandejas de óleo e bacias	50
Almotolias e funis	51
Funis	52



Propulsora Pneumática - Rateiro 1:1

- Em alumínio
- Para óleo lubrificante até ISO VG 15 SAE 5
- Pressão de trabalho de 30 a 115 PSI / 2 a 8 bar
- Entrada de ar 1/4" NPT
- Saída de óleo 3/4" NPT
- Pressão de saída de 30 a 115 PSI / 2 a 8 bar
- Não acompanha lubrificador



Código	Vazão livre até (L/min)	Consumo de Ar (PCM)	Para tambor (L)	Dimensões AxL (mm)	Peso (kg)
3992	66*	5,5	200	1210x70	6,500



Propulsora Pneumática - Rateiro 1:1

- Em aço e latão
- Para água, anticongelante e shampoo
- Pressão de trabalho de 30 a 115 PSI / 2 a 8 bar
- Entrada de ar 1/4" BSP
- Saída de 3/4" BSP
- Pressão de saída de 30 a 115 PSI / 2 a 8 bar
- Não acompanha lubrificador



Código	Vazão livre até (L/min)	Consumo de Ar (PCM)	Para tambor (L)	Dimensões AxL (mm)	Peso (kg)
3990	45*	5,5	200	1300x170	5,500



Propulsora Pneumática - Rateiro 1:1

- Em alumínio
- Para gasolina
- Pressão de trabalho de 30 a 115 PSI / 2 a 8 bar
- Entrada de ar 1/4" NPT
- Saída de 3/4" NPT
- Pressão de saída de 30 a 115 PSI / 2 a 8 bar
- Não acompanha lubrificador



Código	Vazão livre até (L/min)	Consumo de Ar (PCM)	Para tambor (L)	Dimensões AxL (mm)	Peso (kg)
7463	45*	5,5	200	1210x70	6,500



Propulsora Pneumática - Rateiro 3:1

- Em alumínio
- Para óleo lubrificante até SAE 90
- Pressão de trabalho de 70 a 115 PSI / 5 a 8 bar
- Entrada de ar 1/4" BSP
- Saída de óleo 1/2" BSP
- Pressão de saída de 210 a 345 PSI / 15 a 24 bar
- Não acompanha lubrificador



Código	Vazão livre até (L/min)	Consumo de Ar (PCM)	Para tambor (L)	Dimensões AxL (mm)	Peso (kg)
6734	12*	7,0	200	1175x75	5,140



Propulsora Pneumática - Rateiro 3:1

- Em alumínio
- Para óleo lubrificante até SAE 90
- Pressão de trabalho de 70 a 115 PSI / 5 a 8 bar
- Entrada de ar 1/4" BSP
- Saída de óleo 3/4" BSP
- Pressão de saída de 210 a 345 PSI / 15 a 24 bar
- Não acompanha lubrificador



Código	Vazão livre até (L/min)	Consumo de Ar (PCM)	Para tambor (L)	Dimensões AxL (mm)	Peso (kg)
5271	30*	15,0	200	1338x130	10,500



Propulsora Pneumática - Rateiro 3:1

- Em alumínio
- Para óleo lubrificante até SAE 90
- Pressão de trabalho de 30 a 115 PSI / 2 a 8 bar
- Entrada de ar 1/4" BSP
- Saída de óleo 1/2" BSP
- Pressão de saída de 90 a 345 PSI / 6 a 24 bar
- Não acompanha lubrificador



Código	Vazão livre até (L/min)	Consumo de Ar (PCM)	Para tambor (L)	Dimensões AxL (mm)	Peso (kg)
3989	22*	5,5	200	1360x90	5,490



Propulsora Pneumática - Rateiro 5:1

- Em alumínio
- Para óleo lubrificante até SAE 140
- Pressão de trabalho de 87 a 116 PSI / 6 a 8 bar
- Entrada de ar 1/4" NPT
- Saída de óleo 1/2" BSP
- Pressão de saída de 350 a 580 PSI / 24 a 40 bar
- Válvula antirretorno
- Não acompanha lubrificador



Código	Vazão livre até (L/min)	Consumo de Ar (PCM)	Para tambor (L)	Dimensões AxL (mm)	Peso (kg)
7471	14*	5,0	200	1240x140	6,200



Propulsora Pneumática - Rateiro 5:1

- Em alumínio
- Para óleo lubrificante até SAE 140
- Pressão de trabalho de 87 a 116 PSI / 6 a 8 bar
- Entrada de ar 1/4" NPT
- Saída de óleo 1/2" BSP
- Pressão de saída de 435 a 580 PSI / 30 a 40 bar



Código	Vazão livre até (L/min)	Consumo de Ar (PCM)	Para tambor (L)	Dimensões AxL (mm)	Peso (kg)
8885	14*	7,0	200	1280x140	8,500

* Teste realizado Com óleo hidráulico ISO 32 (8 bar)



Propulsora Pneumática - Rateio 5:1

- Em alumínio
- Para óleo lubrificante até SAE 140
- Pressão de trabalho de 87 a 116 PSI / 6 a 8 bar
- Entrada de ar 1/4" NPT e saída de óleo 1/2" BSP
- Pressão de saída de 435 a 580 PSI / 30 a 40 bar

Acompanha lubrifi



Código	Vazão livre até (L/min)	Consumo de Ar (PCM)	Para tambor (L)	Dimensões AxL (mm)	Peso (kg)
8598	14*	7,0	200	1280x140	8,500



Propulsora Pneumática - Rateio 5:1 - Duplo Efeito

- Em alumínio
- Para óleo lubrificante até SAE 140
- Pressão de trabalho de 30 a 115 PSI / 2 a 8 bar
- Entrada de ar 1/4" BSP e saída de óleo 3/4" BSP
- Pressão de saída de 150 a 575 PSI / 10 a 40 bar
- Dupla ação (opera nos dois sentidos de acionamento do pistão)

Não acompanha lubrifi



Código	Vazão livre até (L/min)	Consumo de Ar (PCM)	Para tambor (L)	Dimensões AxL (mm)	Peso (kg)
3991	12*	5,6	200	1122x140	6,580



Propulsora Pneumática - Rateio 5:1

- Em alumínio
- Para óleo lubrificante até SAE 140
- Pressão de trabalho de 87 a 116 PSI / 6 a 8 bar
- Entrada de ar 1/4" NPT e saída de óleo 1/2" BSP
- Pressão de saída de 435 a 580 PSI / 30 a 40 bar



Código	Vazão livre até (L/min)	Consumo de Ar (PCM)	Para tambor (L)	Dimensões AxL (mm)	Peso (kg)
9795	25*	7,0	200	1370x130	6,000



Propulsora Pneumática - Rateio 9:1

- Em alumínio
- Para óleo lubrificante até SAE 250
- Pressão de trabalho de 70 a 175 PSI / 5 a 12 bar
- Entrada de ar 1/4" NPT e saída de óleo 3/4"
- Pressão de saída de 630 a 1575 PSI / 43 a 108 bar



Código	Vazão livre até (L/min)	Consumo de Ar (PCM)	Para tambor (L)	Dimensões AxL (mm)	Peso (kg)
8887	20*	15,0	200	1390x250	9,000



Kit Propulsora Pneumática - Rateio 3:1

- Em alumínio
- Para óleo lubrificante até SAE 90
- Pressão de trabalho de 70 a 115 PSI / 5 a 8 bar
- Pressão de saída de 210 PSI / 14 a 24 bar

Acompanha:

- lubrifi, suporte de parede e válvula antirretorno



Código	Vazão livre até (L/min)	Consumo de Ar (PCM)	Para tambor (L)	Mangueira (m)	Dimensões AxL (mm)	Peso (kg)
7350	12*	7,0	200	-	1190x175	6,120



Kit Propulsora Pneumática - Rateio 3:1

- Em aço / alumínio
- Para óleo lubrificante até SAE 90
- Pressão de trabalho de 70 a 115 PSI / 5 a 8 bar
- Entrada do ar 1/4" BSP e saída de óleo 1/2" BSP
- Pressão de saída de 210 a 345 PSI / 15 a 24 bar

Acompanha:

- lubrifi, suporte de parede, válvula antirretorno, mangueira 3/4" e cano de sucção



Código	Vazão livre até (L/min)	Consumo de Ar (PCM)	Para tambor (L)	Mangueira (m)	Dimensões AxL (mm)	Peso (kg)
7351	12*	7,0	200	2	1050x90	5,120



Kit Propulsora Pneumática - Rateio 3:1

- Em alumínio
- Para óleo lubrificante até SAE 90
- Pressão de trabalho de 30 a 115 PSI / 2 a 8 bar
- Entrada de ar 1/4" BSP e saída de óleo 1/2" BSP
- Pressão de saída de 90 a 345 PSI / 10 a 40 bar

Acompanha:

- lubrifi e suporte de parede



Código	Vazão livre até (L/min)	Consumo de Ar (PCM)	Para tambor (L)	Mangueira (m)	Dimensões AxL (mm)	Peso (kg)
3046	12*	5,5	200	-	350x90	3,300



Kit Propulsora Pneumática - Rateio 3:1

- Em alumínio
- Para óleo lubrificante até SAE 90
- Pressão de trabalho de 30 a 115 PSI / 2 a 8 bar
- Pressão de saída de 90 a 345 PSI / 6 a 24 bar

Acompanha:

- lubrifi, suporte de parede, válvula antirretorno, mangueira 3/4" e cano de sucção



Código	Vazão livre até (L/min)	Consumo de Ar (PCM)	Para tambor (L)	Mangueira (m)	Dimensões AxL (mm)	Peso (kg)
1948	12*	5,5	200	2	1050x90	5,680



Kit Propulsora Pneumática - Rateio 3:1

- Em alumínio
- Para óleo lubrificante até SAE 90
- Pressão de trabalho de 70 a 115 PSI / 5 a 8 bar
- Pressão de saída de 200 PSI / 14 a 24 bar

Acompanha:

- Lubrifiil, medidor digital, mangueira 1/2"



Código	Vazão livre até (L/min)	Consumo de Ar (PCM)	Para tambor (L)	Mangueira (m)	Dimensões AxL (mm)	Peso (kg)
7608	12*	7,0	200	5	1190x175	6,800
7604	12*	7,0	200	10	1190x175	7,200



Kit Propulsora Pneumática - Rateio 3:1

- Em aço / alumínio
- Para óleo lubrificante até SAE 90
- Pressão de trabalho de 70 a 115 PSI / 5 a 8 bar
- Pressão de saída de 210 a 345 PSI / 14 a 24 bar

Acompanha:

- Lubrifiil, suporte de parede, válvula antirretorno, mangueira 1/2", medidor digital e cano de sucção



Código	Vazão livre até (L/min)	Consumo de Ar (PCM)	Para tambor (L)	Mangueira (m)	Dimensões AxL (mm)	Peso (kg)
7357	12*	7,0	200	5	385x500	14,320
7353	12*	7,0	200	10	385x500	14,320



Kit Propulsora Pneumática - Rateio 3:1

- Em aço / alumínio
- Para óleo lubrificante até SAE 90
- Pressão de trabalho de 30 a 115 PSI / 2 a 8 bar
- Pressão de saída de 90 a 345 PSI / 6 a 24 bar

Acompanha:

- Lubrifiil, suporte de parede, carretel retrátil, válvula antirretorno, mangueira 1/2", medidor digital e cano de sucção



PRESSOL

Código	Vazão livre até (L/min)	Consumo de Ar (PCM)	Para tambor (L)	Mangueira (m)	Dimensões AxL (mm)	Peso (kg)
7235	12*	7,0	200	15	1050x100	24,000



Kit Propulsora Pneumática - Rateio 5:1

- Em aço / alumínio
- Para óleo lubrificante até SAE 140
- Pressão de trabalho de 87 a 116 PSI / 6 a 8 bar
- Pressão de saída de 435 a 580 PSI / 30 a 40 bar

Acompanha:

- Lubrifiil, suporte de parede, carretel retrátil, válvula antirretorno, mangueira 1/2", medidor digital e cano de sucção



Código	Vazão livre até (L/min)	Consumo de Ar (PCM)	Para tambor (L)	Mangueira (m)	Dimensões AxL (mm)	Peso (kg)
9094	12*	7,0	200	15	1050x445	26,000



Kit Propulsora Pneumática - Rateio 5:1 - Duplo Efeito

- Em alumínio
- Para óleo lubrificante até SAE 140
- Pressão de trabalho de 30 a 115 PSI / 2 a 8 bar
- Entrada de ar 1/4" BSP e saída de óleo 1/2" BSP
- Pressão de saída de 150 a 575 PSI / 10 a 40 bar
- Dupla ação (opera nos dois sentidos de acionamento do pistão)

Acompanha:

- Lubrifiil, suporte de parede e cano de sucção.



PRESSOL

Código	Vazão livre até (L/min)	Consumo de Ar (PCM)	Para tambor (L)	Mangueira (m)	Dimensões AxL (mm)	Peso (kg)
1950	12*	5,5	200	-	350x90	3,300



Propulsora Pneumática - Rateio 5:1 - Duplo Efeito

- Em alumínio
- Para óleo usado
- Pressão de trabalho de 30 a 115 PSI / 2 a 8 bar
- Entrada de ar 1/4" BSP e saída de óleo 1/2" BSP
- Pressão de saída de 150 a 575 PSI / 10 a 40 bar
- Dupla ação (opera nos dois sentidos de acionamento do pistão)

Acompanha:

- Lubrifiil, suporte de parede, válvula antirretorno, mangueira 3/4", engate rápido hidráulico e filtro Y



PRESSOL

Código	Vazão livre até (L/min)	Consumo de Ar (PCM)	Para tambor (L)	Mangueira (m)	Dimensões AxL (mm)	Peso (kg)
2568	12*	5,5	200	2	350x90	3,300



Kit Propulsora Pneumática - Rateio 5:1 - Duplo Efeito

- Em alumínio
- Para óleo lubrificante até SAE 140
- Pressão de trabalho de 30 a 115 PSI / 2 a 8 bar
- Pressão de saída de 150 a 575 PSI / 10 a 40 bar
- Dupla ação (opera nos dois sentidos de acionamento do pistão)

Acompanha:

- Lubrifiil, suporte de parede, válvula antirretorno, mangueira 3/4" e cano de sucção



PRESSOL

Código	Vazão livre até (L/min)	Consumo de Ar (PCM)	Para tambor (L)	Mangueira (m)	Dimensões AxL (mm)	Peso (kg)
1953	12*	5,5	200	2	1050x90	5,200



Kit Propulsora Pneumática - Rateio 5:1

- Em alumínio
- Para óleo lubrificante até SAE 140
- Pressão de trabalho de 87 a 116 PSI / 6 a 8 bar
- Entrada de ar 1/4"
- Pressão de saída de 435 a 580 PSI / 30 a 40 bar

Acompanha:

- Lubrifiil, suporte de parede, válvula antirretorno e cano de sucção



Código	Vazão livre até (L/min)	Consumo de Ar (PCM)	Para tambor (L)	Mangueira (m)	Dimensões AxL (mm)	Peso (kg)
8995	14*	7,0	200	2	1050x90	5,300



- Kit Propulsora Pneumática - Rateio 5:1**
- Em alumínio
 - Para óleo lubrificante até SAE 140
 - Pressão de trabalho de 87 a 116 PSI / 6 a 8 bar
 - Entrada de ar 1/4" NPT e saída de óleo 1/2" BSP
 - Pressão de saída de 435 a 580 PSI / 30 a 40 bar

Acompanha:

- Lubrífil e suporte de parede



Código	Vazão livre até (L/min)	Consumo de Ar (PCM)	Para tambor (L)	Dimensões AxL (mm)	Peso (kg)
8876	14*	7,0	200	1190x75	7,100



- Kit Propulsora Pneumática - Rateio 5:1**
- Em alumínio
 - Para óleo usado
 - Pressão de trabalho de 87 a 116 PSI / 6 a 8 bar
 - Pressão de saída de 435 a 580 PSI / 30 a 40 bar

Acompanha:

- Lubrífil, suporte de parede, válvula antirretorno e mangueira 3/4"



Código	Vazão livre até (L/min)	Consumo de Ar (PCM)	Mangueira (m)	Dimensões AxL (mm)	Peso (kg)
9240	14*	7,0	2	350x90	7,400



- Kit Propulsora Pneumática - Rateio 5:1**
- Em alumínio
 - Para óleo lubrificante até SAE 140
 - Pressão de trabalho de 87 a 116 PSI / 6 a 8 bar
 - Pressão de saída de 435 a 580 PSI / 30 a 40 bar

Acompanha:

- Lubrífil, medidor digital e mangueira 1/2"



Código	Vazão livre até (L/min)	Consumo de Ar (PCM)	Para tambor (L)	Mangueira (m)	Dimensões AxL (mm)	Peso (kg)
8876	14*	7,0	200	5	1190x175	10,860
8714	14*	7,0	200	10	1190x175	12,850
87142	14*	4,5	200	10	1190x175	12,850



- Kit Propulsora Pneumática - Rateio 5:1**
- Em alumínio
 - Para óleo lubrificante até SAE 140
 - Pressão de trabalho de 30 a 115 PSI / 2 a 8 bar
 - Entrada de ar 1/4" NPT e saída de óleo 1/2" BSP
 - Pressão de saída de 350 a 575 PSI / 24 a 40 bar

Acompanha:

- Lubrífil, medidor digital, válvula antirretorno e mangueira 1/2"



Código	Vazão livre até (L/min)	Consumo de Ar (PCM)	Para tambor (L)	Mangueira (m)	Dimensões AxL (mm)	Peso (kg)
8069	14*	7,0	200	4	1280x140	7,200



- Unidade Móvel Pneumática - Rateio 5:1**
- Em aço / alumínio
 - Para óleo lubrificante até SAE 140
 - Pressão de trabalho de 87 a 116 PSI / 6 a 8 bar
 - Pressão de saída de 435 a 580 PSI / 30 a 40 bar

Acompanha:

- Lubrífil, balde Com tampa, mangueira 1/2", válvula controle de óleo e válvula antirretorno



Código	Vazão livre até (L/min)	Consumo de Ar (PCM)	Para tambor (L)	Mangueira (m)	Dimensões AxLxP (mm)	Peso (kg)
9436	14*	7,0	20	4	970x490x475	38,000



- Unidade Móvel Pneumática - Rateio 5:1**
- Em aço / alumínio
 - Para óleo lubrificante até SAE 140
 - Pressão de trabalho de 87 a 116 PSI / 6 a 8 bar
 - Pressão de saída de 435 a 580 PSI / 30 a 40 bar

Acompanha:

- Lubrífil, carrinho para tambor, balde Com tampa, mangueira 1/2", válvula controle de óleo e válvula antirretorno



Código	Vazão livre até (L/min)	Consumo de Ar (PCM)	Para tambor (L)	Mangueira (m)	Dimensões AxLxP (mm)	Peso (kg)
9253	14*	7,0	50	4	970x490x475	38,000



- Unidade Móvel Pneumática - Rateio 3:1**
- Em aço / alumínio
 - Para óleo lubrificante até SAE 90
 - Pressão de trabalho de 30 a 115 PSI / 2 a 8 bar
 - Pressão de saída de 20 bar

Acompanha:

- Lubrífil, carrinho para tambor, balde, mangueira 1/2", válvula controle de óleo e válvula antirretorno



Código	Vazão livre até (L/min)	Consumo de Ar (PCM)	Para tambor (L)	Mangueira (m)	Dimensões AxLxP (mm)	Peso (kg)
3993	12*	5,6	50	4	970x490x475	38,000



- Unidade Móvel Pneumática - Rateio 3:1**
- Em aço / alumínio
 - Para óleo lubrificante até SAE 90
 - Pressão de trabalho de 30 a 115 PSI / 2 a 8 bar
 - Pressão de saída de 30 a 345 PSI / 2 a 24 bar

Acompanha:

- Lubrífil, carrinho para tambor, mangueira 1/2", cano de sucção, válvula antirretorno e medidor digital



Código	Vazão livre até (L/min)	Consumo de Ar (PCM)	Para tambor (L)	Mangueira (m)	Dimensões AxLxP (mm)	Peso (kg)
4015	12*	5,5	200	5	1050x730x935	41,180



Unidade Móvel Pneumática - Rateio 3:1

- Em aço / alumínio
- Para óleo lubrificante até SAE 90
- Pressão de trabalho de 30 a 115 PSI / 2 a 8 bar
- Pressão de saída de 210 a 345 PSI / 14 a 24 bar

Acompanha:

- Lubrifi, carrinho para tambor, mangueira 1/2", válvula antirretorno e medidor digital



Código	Vazão livre até (L/min)	Consumo de Ar (PCM)	Para tambor (L)	Mangueira (m)	Dimensões AxLxP (mm)	Peso (kg)
6755	12*	7,0	200	4	1190x750x680	42,000



Unidade Móvel Pneumática - Rateio 3:1

- Em aço / alumínio
- Para óleo lubrificante até SAE 90
- Pressão de trabalho de 30 a 115 PSI / 2 a 8 bar
- Pressão de saída de 210 a 345 PSI / 14 a 24 bar

Acompanha:

- Lubrifi, carrinho para tambor, mangueira 1/2", válvula antirretorno e medidor digital



Código	Vazão livre até (L/min)	Consumo de Ar (PCM)	Para tambor (L)	Mangueira (m)	Dimensões AxLxP (mm)	Peso (kg)
7931	12*	7,0	200	4	1180x750x680	42,000



Unidade Móvel Pneumática - Rateio 5:1

- Em aço / alumínio
- Para óleo lubrificante até SAE 140
- Pressão de trabalho de 87 a 116 PSI / 6 a 8 bar
- Pressão de saída de 435 a 580 PSI / 30 a 40 bar

Acompanha:

- Lubrifi, carrinho para tambor, mangueira 1/2" e medidor digital



(medidor)



Código	Vazão livre até (L/min)	Consumo de Ar (PCM)	Para tambor (L)	Mangueira (m)	Dimensões AxLxP (mm)	Peso (kg)
8999	14*	7,0	200	10	1050x730x935	44,000
9242*	14*	7,0	200	4	1050x730x935	42,000



Unidade Móvel Pneumática - Rateio 5:1

- Em aço / alumínio
- Para óleo lubrificante até SAE 140
- Pressão de trabalho de 87 a 116 PSI / 6 a 8 bar
- Pressão de saída de 435 a 580 PSI / 30 a 40 bar

Acompanha:

- Lubrifi, carrinho para tambor, mangueira de 1/2" e medidor digital



Código	Vazão livre até (L/min)	Consumo de Ar (PCM)	Para tambor (L)	Mangueira (m)	Dimensões AxLxP (mm)	Peso (kg)
8795	14*	7,0	200	4	1190x750x680	42,000



Unidade Móvel Elétrica

- Em aço
- Para óleo lubrificante até SAE 140
- Tensão de 230v
- Não acompanha tambor
- Ciclo contínuo

Acompanha:

- Carrinho para tambor, mangueira 1/2", válvula antirretorno, medidor digital e cano de sucção

*Bomba PIUSI



Código	Vazão livre até (L/min)	Potência (W)	Para tambor (L)	Mangueira (m)	Dimensões AxLxP (mm)	Peso (kg)
83211	8	100	200	5	1200x600x800	60,000



Kit para Contentor de Óleo Com Propulsora - Rateio 5:1

- Para óleo lubrificante até SAE 140
- Pressão de trabalho de 87 a 116 PSI / 6 a 8 bar
- Pressão de saída de 435 a 580 PSI / 30 a 40 bar
- Capacidade 1.000L

Acompanha:

- Medidor digital, mangueira 1/2", suportes para mangueira, suporte para contentor e adaptador para contentor IBC.

Obs: Não acompanha contentor.



(medidor)



Código	Vazão livre até (L/min)	Consumo de Ar (PCM)	Mangueira (m)	Dimensões AxL (mm)	Peso (kg)
9373*	14*	7,0	10	1190x75	15,600
8785	14*	7,0	10	1190x75	15,600



Kit para Contentor de Óleo Com Propulsora - Rateio 5:1

- Para óleo lubrificante até SAE 140
- Pressão de trabalho de 87 a 116 PSI / 6 a 8 bar
- Pressão de saída de 435 a 580 PSI / 30 a 40 bar

Acompanha:

- Medidor digital, mangueira 1/2", mangueira de sucção e válvula antirretorno

**Com medidor Piusi

Obs: Não acompanha contentor.



Código	Vazão livre até (L/min)	Consumo de Ar (PCM)	P/ Contentor (L)	Mangueira (m)	Dimensões AxL (mm)	Peso (kg)
8889	14*	7,0	1000	10	2450x175	6,900
9403**	14*	7,0	1000	10	2450x175	6,900



Contentor 1000L

- Em polietileno, Com porta-paleta
- Para Combustíveis, Óleo lubrificante, Água, Arla 32 e Óleo usado
- Tampa rosqueada 6", Com adaptador para tubo ou registro rosca 2"
- Capacidade de 1.000 L

*Com Inmetro



Código	Conservação	Dimensões AxLxP (mm)	Peso (kg)
4347	Seminovo	1165x1000x1210	55,000
8798	Novo	1165x1000x1210	55,000
8972*	Seminovo	1165x1000x1210	55,000
8973*	Novo	1165x1000x1210	55,000

* Teste real zado Com leo h dr ul co ISO 32 (8 bar)



Propulsora Pneumática para Graxa - Rateio 50:1

- Em alumínio
- Pressão de trabalho de 87 a 116 PSI / 6 a 8 bar
- Pressão de saída de 4350 a 5800 PSI / 300 a 400 bar
- Entrada de ar e saída de graxa 1/4"

- Não acompanha lubrífil



Código	Vazão livre até (g/min)	Consumo de Ar (PCM)	Tambor (kg)	Dimensões AxL (mm)	Peso (kg)
8597	850*	7,0	20	779x75	4,900
9477	850*	7,0	200	1175x75	5,900



Propulsora Pneumática para Graxa - Rateio 50:1

- Em alumínio
- Pressão de trabalho de 70 a 115 PSI / 5 a 8 bar
- Pressão de saída de 3500 a 5750 PSI / 240 a 396 bar
- Entrada de ar e saída de graxa 1/4"
- Não acompanha lubrífil



Código	Vazão livre até (g/min)	Consumo de Ar (PCM)	Para tambor (kg)	Dimensões AxL (mm)	Peso (kg)
2405	800*	8,0	12	680x75	4,000
76860	800*	8,0	20	779x75	4,900
7679	800*	8,0	30	835x75	5,200
6276	800*	8,0	50	775x75	5,180
9240	800*	8,0	200	1175x75	5,820



Propulsora Pneumática para Graxa - Rateio 50:1

- Em alumínio
- Pressão de trabalho de 87 a 116 PSI / 6 a 8 bar
- Pressão de saída de 4350 a 5800 PSI / 300 a 400 bar
- Entrada e saída de ar 1/4" NPT
- Acompanha lubrífil



Código	Vazão livre até (g/min)	Para tambor (kg)	Dimensões AxL (mm)	Peso (kg)
11089	1.500*	200	1185x130x213	10,500



Propulsora Pneumática para Graxa - Rateio 50:1

- Em alumínio
- Pressão de trabalho de 30 a 115 PSI / 2 a 8 bar
- Pressão de saída de 1500 a 5750 PSI / 103 a 396 bar
- Entrada 1/4" engate rápido e saída 1/4" BSP F
- Não acompanha lubrífil



Código	Vazão livre até (g/min)	Consumo de Ar (PCM)	Para tambor (kg)	Dimensões AxL (mm)	Peso (kg)
52800	1.800*	10,0	200	1310x130	10,000



Propulsora Pneumática para Graxa - Rateio 50:1

- Em alumínio
- Pressão de trabalho de 30 a 115 PSI / 2 a 8 bar
- Pressão de saída de 1500 a 5750 PSI / 100 a 396 bar
- Entrada de ar e saída de graxa 1/4" BSP



Código	Vazão livre até (g/min)	Consumo de Ar (PCM)	Para tambor (kg)	Dimensões AxL (mm)	Peso (kg)
1989	1.100*	7,5	30	820x90	5,200
1991	1.100*	7,5	50	920x90	5,280
31720	1.100*	7,5	200	1220x90	5,480



Propulsora Pneumática para Graxa - Rateio 50:1

- Em polipropileno
- Pressão de trabalho de 58 a 145 PSI / 4 a 10 bar
- Pressão de saída de 2900 a 7250 PSI / 200 a 500 bar
- Entrada de ar e saída de graxa 1/4"
- Não acompanha lubrífil

Obs.: Não necessita de lubrificação



Código	Vazão livre até (g/min)	Consumo de Ar (PCM)	Para tambor (kg)	Dimensões AxL (mm)	Peso (kg)
4896	490*	8,0	10	490x100	2,720
9240	490*	8,0	50	850x100	3,100



Propulsora Pneumática para Graxa - Rateio 65:1

- Em alumínio
- Pressão de trabalho de 70 a 115 PSI / 5 a 8 bar
- Pressão de saída de 4550 a 7475 PSI / 313 a 515 bar
- Entrada de ar 1/4" BSP
- Saída de graxa 1/4" BSP
- Não acompanha lubrífil



Código	Vazão livre até (g/min)	Consumo de Ar (PCM)	Para tambor (kg)	Dimensões AxL (mm)	Peso (kg)
4760	1.000	8,0	200	1250x200	5,700

* Teste realizado Com óleo hidráulico ISO 32 (8 bar)



Kit Propulsora Pneumática para Graxa - Rateio 50:1

- Em aço / alumínio
- Pressão de trabalho de 87 a 116 PSI / 6 a 8 bar
- Pressão de saída de 4350 a 5800 PSI / 300 a 400 bar

Acompanha:

- Lubrífil, tampa, disco seguidor, Z giratório, válvula controle de graxa e mangueira 1/4"



Código	Vazão livre até (g/min)	Consumo de Ar (PCM)	Para tambor (kg)	Mangueira (m)	Dimensões AxL (mm)	Peso (kg)
8971	850*	7,0	200	10	1190x600	18,200



Kit Propulsora Pneumática para Graxa - Rateio 50:1

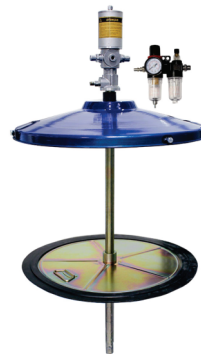
- Em aço / alumínio
- Pressão de trabalho de 87 a 116 PSI / 6 a 8 bar
- Pressão de saída de 4350 a 5800 PSI / 300 a 400 bar

Acompanha:

- Lubrífil e tampa



Código	Vazão livre até (g/min)	Consumo de Ar (PCM)	Para tambor (kg)	Dimensões AxL (mm)	Peso (kg)
9415	850*	7,0	200	1190x600	8,760



Kit Propulsora Pneumática para Graxa - Rateio 50:1

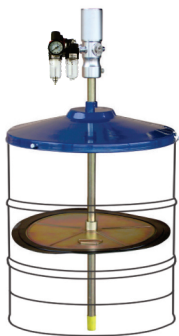
- Em aço / alumínio
- Pressão de trabalho de 87 a 116 PSI / 6 a 8 bar
- Pressão de saída de 4350 a 5800 PSI / 300 a 400 bar

Acompanha:

- Lubrífil, tampa e disco seguidor



Código	Vazão livre até (g/min)	Consumo de Ar (PCM)	Para tambor (kg)	Dimensões AxL (mm)	Peso (kg)
8970	850*	7,0	200	1190x600	12,000



Kit Propulsora Pneumática para Graxa - Rateio 50:1

- Em aço / alumínio
- Pressão de trabalho de 70 a 115 PSI / 5 a 8 bar
- Pressão de saída de 3500 a 5750 PSI / 240 a 396 bar

Acompanha:

- Lubrífil, tampa e disco seguidor



Código	Vazão livre até (g/min)	Consumo de Ar (PCM)	Para tambor (kg)	Dimensões AxL (mm)	Peso (kg)
7074	800*	8,0	200	1190x600	11,960



Kit Propulsora Pneumática para Graxa - Rateio 50:1

- Em aço / alumínio
- Pressão de trabalho de 30 a 115 PSI / 5 a 8 bar
- Pressão de saída de 1500 a 5750 PSI / 100 a 396 bar

Acompanha:

- Lubrífil, tampa e disco seguidor



Código	Vazão livre até (g/min)	Consumo de Ar (PCM)	Para tambor (kg)	Dimensões AxL (mm)	Peso (kg)
3965	1.100*	7,5	200	1190x600	12,000



Kit Propulsora Pneumática para Graxa - Rateio 50:1

- Em aço / alumínio
- Pressão de trabalho de 70 a 115 PSI / 5 a 8 bar
- Pressão de saída de 3500 a 5750 PSI / 240 a 396 bar

Acompanha:

- Lubrífil, tampa, disco seguidor, Z giratório, válvula controle de graxa e mangueira 1/4"



Código	Vazão livre até (g/min)	Consumo de Ar (PCM)	Para tambor (kg)	Mangueira (m)	Dimensões AxL (mm)	Peso (kg)
7557	800*	8,0	200	10	1190x600	18,100



Kit Propulsora Pneumática para Graxa - Rateio 50:1

- Em aço / alumínio
- Pressão de trabalho de 30 a 115 PSI / 2 a 8 bar
- Pressão de saída de 1500 a 5750 PSI / 100 a 396 bar

Acompanha:

- Lubrífil, tampa, disco seguidor, Z giratório, válvula controle de graxa e mangueira 1/4"



Código	Vazão livre até (g/min)	Consumo de Ar (PCM)	Para tambor (kg)	Mangueira (m)	Dimensões AxL (mm)	Peso (kg)
3978	1.100*	7,5	200	10	1300x600	16,100



Unidade Móvel Pneumática para Graxa - Rateio 50:1

- Em aço / alumínio
- Para balde de 20 kg
- Pressão de trabalho de 87 a 116 PSI / 6 a 8 bar
- Pressão de saída de 4350 a 5800 PSI / 300 a 400 bar

Acompanha:

- Lubrífil, disco seguidor, giratório "Z", válvula de controle de graxa, mangueira 1/4".



Código	Vazão livre até (g/min)	Consumo de Ar (PCM)	Mangueira (m)	Dimensões AxL (mm)	Peso (kg)
85961	850*	7,0	4	730x300	10,500



Unidade Móvel Pneumática para Graxa - Rateio 50:1

- Em aço / alumínio
- Pressão de trabalho de 87 a 116 PSI / 6 a 8 bar
- Pressão de saída de 4350 a 5800 PSI / 300 a 400 bar

Acompanha:

- Lubrífil, tampa, disco seguidor, Z giratório, válvula de controle de graxa, mangueira 1/4" e carrinho para balde de 20kg



Código	Vazão livre até (g/min)	Consumo de Ar (PCM)	Mangueira (m)	Dimensões AxL (mm)	Peso (kg)
940401	850*	8,0	4	970x490	23,000



Unidade Móvel para Graxa

- Em chapa de aço
- 4 rodas
- Com base de fixação

Acompanha:

- Válvula de controle de óleo, mangueira 1/4", disco seguidor e tampa para tambor



Código	Para tambor (kg)	Mangueira (m)	Dimensões AxL (mm)	Peso (kg)
6425	20 a 60	4	990x420x460	19,000



Unidade Móvel Pneumática para Graxa - Rateio 50:1

- Em aço / alumínio
- Pressão de trabalho de 87 a 116 PSI / 6 a 8 bar
- Pressão de saída de 4350 a 5800 PSI / 300 a 400 bar

Acompanha:

- Lubrífil, tampa, disco seguidor, Z giratório, válvula controle de graxa, mangueira 1/4" e carrinho para tambor de 200kg



Código	Vazão livre até (g/min)	Consumo de Ar (PCM)	Mangueira (m)	Dimensões AxL (mm)	Peso (kg)
8888	850*	8,0	4	1500x730	47,000



Unidade Móvel Pneumática para Graxa - Rateio 50:1

- Em aço / alumínio
- Pressão de trabalho de 30 a 115 PSI / 2 a 8 bar
- Pressão de saída de 1500 a 5750 PSI / 100 a 396 bar

Acompanha:

- Lubrífil, tampa, disco seguidor, Z giratório, válvula controle de graxa, mangueira 1/4" e carrinho para tambor de 200kg



Código	Vazão livre até (g/min)	Consumo de Ar (PCM)	Mangueira (m)	Dimensões AxL (mm)	Peso (kg)
4419	1.100*	7,5	4	1500x730	47,000



Unidade Móvel Pneumática para Graxa - Rateio 50:1

- Em aço / alumínio
- Pressão de trabalho de 70 a 115 PSI / 5 a 8 bar
- Pressão de saída de 3500 a 5750 PSI / 240 a 396 bar

Acompanha:

- Lubrífil, tampa, disco seguidor, Z giratório, válvula controle de graxa, mangueira 1/4" e carrinho para tambor de 200kg



Código	Vazão livre até (g/min)	Consumo de Ar (PCM)	Mangueira (m)	Dimensões AxL (mm)	Peso (kg)
8385	850*	8,0	10	1500x730	50,000



Unidade Móvel Pneumática para Graxa - Rateio 50:1

- Em aço / alumínio
- Pressão de trabalho de 70 a 115 PSI / 5 a 8 bar
- Pressão de saída de 3500 a 5750 PSI / 240 a 396 bar

Acompanha:

- Lubrífil, tampa, disco seguidor, Z giratório, válvula controle de graxa, mangueira 1/4", carretel retrátil e carrinho para tambor de 200kg

**Com carrinho 0982



Código	Vazão livre até (g/min)	Consumo de Ar (PCM)	Mangueira (m)	Dimensões AxL (mm)	Peso (kg)
6083**	800*	8,0	10	1180x130	66,600



Unidade Móvel Pneumática - Rateio 50:1

- Em aço / alumínio
- Para graxa (NLGI 1 - 5)
- Pressão de trabalho de 87 a 116 PSI / 6 a 8 bar
- Pressão de saída de 400 bar

Acompanha:

- Balde Com tampa, disco seguidor e carrinho para tambor



Código	Vazão livre até (g/min)	Consumo de Ar (PCM)	Para tambor (L)	Dimensões AxL (mm)	Peso (kg)
62770	850*	7	50	730x300	11,250

* Teste real zado Com leio h dr ul co ISO 32 (8 bar)

UNIDADES MÓVEIS PARA GRAXA

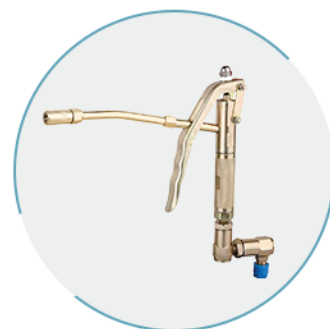


Propulsora
50:1

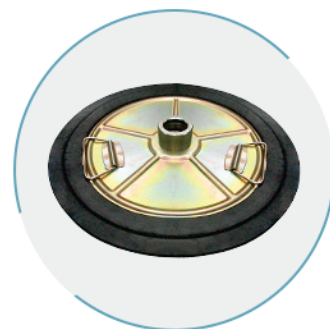
Disponível nas
Capacidades:

12 kg
20 kg
25 kg
30 kg

Vazão Livre
850g/min



Válvula de Controle
Com Conexão
Giratória "Z"



Disco Seguidor
Com Borda de
Borracha



Rodas em Nylon
Rotação 360°



APONTE A CÂMERA E
SAIBA MAIS DESTE PRODUTO



Unidade Móvel Pneumática para Graxa - Rateio 50:1

- Em aço / alumínio
- Pressão de trabalho de 87 a 116 PSI / 6 a 8 bar
- Pressão de saída de 4350 a 5800 PSI / 300 a 400 bar

Acompanha:

- Lubrificante, balde Com tampa, disco seguidor, válvula controle de graxa, mangueira 1/4" e Z giratório



Código	Vazão livre até (g/min)	Consumo de Ar (PCM)	Balde (kg)	Dimensões AxL (mm)	Peso (kg)
8595	850*	7,0	12	790x255	11,000
15004	850*	7,0	12	790x315	10,000



► Veja no Youtube

Unidade Móvel Pneumática para Graxa - Rateio 50:1

- Em aço / alumínio
- Pressão de trabalho de 87 a 116 PSI / 6 a 8 bar
- Pressão de saída de 4350 a 5800 PSI / 300 a 400 bar

Acompanha:

- Lubrificante, balde Com tampa, disco seguidor, válvula controle de graxa, mangueira 1/4" e Z giratório



Código	Vazão livre até (g/min)	Consumo de Ar (PCM)	Balde (kg)	Dimensões AxL (mm)	Peso (kg)
8596	850*	7,0	20	730x300	11,250
15005	850*	7,0	20	790x430	12,000



Unidade Móvel Pneumática para Graxa - Rateio 50:1

- Em aço / alumínio
- Pressão de trabalho de 87 a 116 PSI / 6 a 8 bar
- Pressão de saída de 4350 a 5800 PSI / 300 a 400 bar

Acompanha:

- Lubrificante, balde Com tampa, disco seguidor, válvula controle de graxa, mangueira 1/4" e Z giratório



Código	Vazão livre até (g/min)	Consumo de Ar (PCM)	Balde (kg)	Dimensões AxL (mm)	Peso (kg)
9673	850*	7,0	25	730x300	11,250



Unidade Móvel Pneumática para Graxa - Rateio 50:1

- Em aço / alumínio
- Pressão de trabalho de 87 a 116 PSI / 6 a 8 bar
- Pressão de saída de 4350 a 5800 PSI / 300 a 400 bar

Acompanha:

- Lubrificante, balde Com tampa, disco seguidor, válvula controle de graxa, mangueira 1/4" e Z giratório



Código	Vazão livre até (g/min)	Consumo de Ar (PCM)	Balde (kg)	Dimensões AxL (mm)	Peso (kg)
9166	850*	7,0	4	740x390	12,600

* Teste real zado Com leio h dr ul co ISO 32 (8 bar)



Bomba Pneumática para Graxa - Rateio 50:1

- Em aço
- Disparo Intermitente
- Pressão de trabalho de 29 a 116 PSI / 2 a 8 bar

Acompanha:

- Extensão flexível e rígida, alavanca de acionamento manual e acoplador hidráulico



Código	Capacidade (g)	Consumo de Ar (PCM)	Pressão de Saída (PSI)	Dimensões AxL (mm)	Peso (kg)
2339	500	6,0	1450 a 5800	390x60	2,042



Bomba Pneumática para Graxa - Rateio 50:1

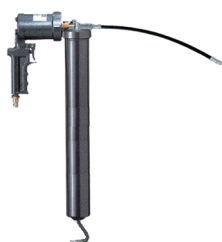
- Em aço
- Disparo intermitente
- Pressão de trabalho de 29 a 116 PSI / 2 a 8 bar

Acompanha:

- Acoplador hidráulico
- **Com extensão rígida**
- *Com extensão flexível**



Código	Capacidade (g)	Consumo de Ar (PCM)	Pressão de Saída (PSI)	Dimensões AxL (mm)	Peso (kg)
2407**	500	6,0	1450 a 5800	390x60	1,500
2634**	1000	6,0	1450 a 5800	740x70	1,600
2605*	500	6,0	1450 a 5800	390x70	1,520



Bomba Pneumática para Graxa - Rateio 50:1

- Em aço
- Disparo intermitente
- Pressão de trabalho de 29 a 116 PSI / 2 a 8 bar

Acompanha:

- Extensão flexível e acoplador hidráulico



Código	Capacidade (g)	Consumo de Ar (PCM)	Pressão de Saída (PSI)	Dimensões AxL (mm)	Peso (kg)
2664	1000	6,0	1450 a 5800	740x60	1,520



Bomba Pneumática para Graxa - Rateio 50:1

- Em aço
- Disparo contínuo
- Pressão de trabalho de 29 a 116 PSI / 2 a 8 bar

Acompanha:

- Extensão rígida e acoplador hidráulico



Código	Capacidade (g)	Consumo de Ar (PCM)	Pressão de Saída (PSI)	Dimensões AxL (mm)	Peso (kg)
2450	500	6,0	1450 a 5800	390x60	1,515



Bomba Pneumática para Graxa - Rateio 50:1

- Em aço
- Disparo Intermitente
- Pressão de trabalho de 29 a 116 PSI / 2 a 8 bar

Acompanha:

- Extensão flexível e rígida, e acoplador hidráulico



Código	Capacidade (g)	Consumo de Ar (PCM)	Pressão de Saída (PSI)	Dimensões AxL (mm)	Peso (kg)
3391	500	6,0	4200	410x180	1,600



Bomba Elétrica para Graxa

- Em aço
- Para graxa até NLGI 1
- Bateria 14.4V - 1.5A
- Vazão até 90 g/min

Acompanha:

- Carregador 100/240V e maleta para transporte



Código	Capacidade (g)	Pressão de Saída (PSI)	Dimensões AxLxP (mm)	Peso (kg)
1771	500	8000	460x405x395	4,500



Bomba Manual para Graxa

- Em plástico
- Tipo vai e vem

Acompanha:

- Bico fêmea



Código	Capacidade (g)	Pressão de Saída (PSI)	Dimensões AxL (mm)	Peso (kg)
2340	65	870 a 1160	740x35	0,070



Bomba Manual para Graxa

- Em aço
- Tipo vai e vem

Acompanha:

- Bico fêmea



Código	Capacidade (g)	Pressão de Saída (PSI)	Dimensões AxL (mm)	Peso (kg)
9760	125	870 a 1160	210x45	0,404
4922	180	870 a 1160	210x45	0,404

* Teste real zado Com leo h dr ul co ISO 32 (8 bar)



Bomba Manual para Graxa e Óleo

- Em aço
- Tipo vai e vem

Acompanha:

- Bico fêmea e macho



Código	Capacidade (g)	Pressão de Saída (PSI)	Dimensões AxL (mm)	Peso (kg)
3346	80	1160	150x40	0,295
2496	150	1000	210x40	0,422
3347	300	1160	250x50	0,610



Bomba Manual Tipo Gatilho para Graxa

- Em aço

Acompanha:

- Extensão rígida e acoplador hidráulico



Código	Capacidade (g)	Pressão de Saída (PSI)	Dimensões AxL (mm)	Peso (kg)
9761	85	240	255x325	0,450



Bomba Manual Tipo Gatilho para Graxa

- Em aço

Acompanha:

- Extensão rígida e acoplador hidráulico



Código	Capacidade (g)	Pressão de Saída (PSI)	Dimensões AxL (mm)	Peso (kg)
2358	500	3770	390x60	1,200



Bomba Manual Tipo Gatilho para Graxa

- Em aço

Acompanha:

- Extensão rígida e acoplador hidráulico



Código	Capacidade (g)	Pressão de Saída (PSI)	Dimensões AxL (mm)	Peso (kg)
9265	500	5000	350x60	1,100



Bomba Manual Tipo Gatilho para Graxa

- Em aço

Acompanha:

- Extensão flexível e acoplador hidráulico



Código	Capacidade (g)	Pressão de Saída (PSI)	Dimensões AxL (mm)	Peso (kg)
49180	500	6000	380x60	1,500



Bomba Manual de Alavanca Lateral para Graxa

- Em aço

Acompanha:

- Extensão rígida e acoplador hidráulico



Código	Capacidade (g)	Pressão de Saída (PSI)	Dimensões AxL (mm)	Peso (kg)
2344	500	5800	470x60	1,160
2343	750	5800	655x65	1,560
234600	1000	5800	740x70	1,670



Bomba Manual de Alavanca Lateral para Graxa

- Em aço

Acompanha:

- Extensão rígida e acoplador hidráulico



Código	Capacidade (g)	Pressão de Saída (PSI)	Dimensões AxL (mm)	Peso (kg)
2360*	500	5800	520x60	1,110
6121	800	5800	590x60	1,570
4672	1000	5800	650x60	1,610



Bomba Manual de Alavanca Lateral para Graxa

- Em aço

Acompanha:

- Extensão rígida e acoplador hidráulico



Código	Capacidade (g)	Pressão de Saída (PSI)	Dimensões AxL (mm)	Peso (kg)
7666	500	4800	490x60	1,100

* Teste realizado Com graxa NLGI (8 bar)

BOMBAS MANUAIS PARA GRAXA



Acionamento
Alavanca

Disponível nas
Capacidades:

2 kg
4 kg
8 kg

Fabricado no
Brasil



Mangueira 1/4"- 1,3m
Extensão e Acoplador



Interno em PVC
Reforça a Estrutura
do Balde



Sistema de Operação
por Disco Compactador
e Mola



APONTE A CÂMERA E
SAIBA MAIS DESTE PRODUTO



▶ Veja no Youtube



Código	Capacidade (kg)	Pressão Saída (PSI)	Mangueira (m)	Dimensões AxL (mm)	Peso (kg)
910000	2	4000	1,2	300x150	3,950

Bomba Manual de Alavanca para Graxa

- Em chapa de aço
- Revestimento interno de PVC
- Cabeçote em ferro fundido

Acompanha:

- Disco seguidor, extensão rígida, acoplador hidráulico e mangueira 1/4"



▶ Veja no Youtube



Código	Capacidade (kg)	Pressão Saída (PSI)	Mangueira (m)	Dimensões AxL (mm)	Peso (kg)
910006	4	4000	1,2	300x200	4,400

Bomba Manual de Alavanca para Graxa

- Em chapa de aço
- Revestimento interno de PVC
- Cabeçote em ferro fundido

Acompanha:

- Disco seguidor, extensão rígida, acoplador hidráulico e mangueira 1/4"



▶ Veja no Youtube



Código	Capacidade (kg)	Pressão Saída (PSI)	Mangueira (m)	Dimensões AxL (mm)	Peso (kg)
910012	8	4000	1,2	400x200	5,150

Bomba Manual de Alavanca para Graxa

- Em chapa de aço
- Revestimento interno de PVC
- Cabeçote em ferro fundido

Acompanha:

- Disco seguidor, extensão rígida, acoplador hidráulico e mangueira 1/4"



Bomba Manual de Alavanca para Graxa

- Em chapa de aço

Acompanha:

- Válvula antirretorno, disco seguidor, extensão rígida, acoplador e mangueira 1/4"



Código	Capacidade (kg)	Pressão de Saída (PSI)	Mangueira (m)	Dimensões AxL (mm)	Peso (kg)
6432	4	4000	1,8	410x160	3,500
6433	8	4000	1,8	545x140	5,000



Bomba Manual de Alavanca para Graxa

- Em chapa de aço

Acompanha:

- Válvula antirretorno, disco seguidor, extensão rígida, acoplador e mangueira 1/4"



Código	Capacidade (g)	Pressão de Saída (PSI)	Mangueira (m)	Dimensões AxL (mm)	Peso (kg)
8880	5	4000	1,5	455x253	4,000
9389	10	4000	1,8	455x323	5,000
9390	16	4000	1,8	535x323	5,500



Bomba Manual de Alavanca para Graxa

- Em chapa de aço

Acompanha:

- Válvula antirretorno, disco seguidor, extensão rígida, acoplador, mangueira 1/4" e rodas



Código	Capacidade (kg)	Pressão de Saída (PSI)	Mangueira (m)	Dimensões AxL (mm)	Peso (kg)
3355	16	4000	1,7	570x215	5,300



Carrinho para Tambor

- Em chapa de aço
- 4 rodas
- Com base para fixar carretel

Código	Para tambor (kg)	Dimensões AxLxP (mm)	Peso (kg)
0982	220	660x150x960	31,000



Carrinho para Tambor

- Em chapa de aço
- 4 rodas

*Com base para fixar carretel

Código	Para tambor (kg)	Dimensões AxLxP (mm)	Peso (kg)
5224	200	1110x770x690	19,000
0982*	220	660x150x960	31,000



Carrinho para Tambor

- Em chapa de aço
- 3 rodas
- Com base de fixação

Obs.: Com pneu e câmara

Código	Para tambor (kg)	Dimensões AxLxP (mm)	Peso (kg)
7828	220	1130x800x1000	33,000
78281	220	1130x800x1000	30,000



Carrinho para Balde

- Em chapa de aço
- 2 rodas

Código	Para tambor (kg)	Dimensões AxLxP (mm)	Peso (kg)
7139	20 a 160	990x370x470	4,700
7139100	20	990x370x470	4,700



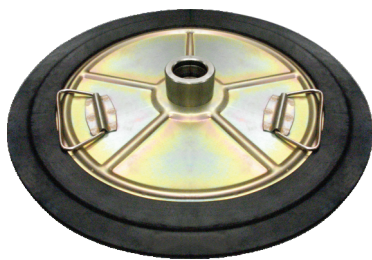
Tampa para Tambor

- Em chapa de aço

* Trava borboleta

Código	Diâmetro Externo (mm)	Diâmetro Interno (mm)	Para tambor (kg)	Peso (kg)
9980	310	31	20 a 30	1,140
5330	310	36	20 a 30	1,140
1506*	350	36	30 a 50	1,500
5333	420	36	50	1,620
3234	360	36	50	1,507
7467	600	28,8	200	2,600
6406	600	31	200	2,560
4557	600	36	200	2,640
8401	600	50	200	2,600

* Teste real zado Com graxa NLGI (8 bar)

**Disco Compactador**

- Em chapa de aço
- Com anel de borracha

Código	Diâmetro Externo (mm)	Diâmetro Interno (mm)	Para tambor (kg)	Peso (kg)
1009	310	31	20 a 30	1,000
18760	310	35,6	20 a 30	1,000
1876	310	35,6	20 a 30	1,076
3031	370	30	50	1,200

**Disco Compactador**

- Em chapa de aço
- Com anel de borracha

Código	Diâmetro Externo (mm)	Diâmetro Interno (mm)	Para tambor (kg)	Peso (kg)
6407	585	31	200	3,200
45580	585	36	200	3,220
8402	585	50	200	3,200

**Chave de Boca para Tambor**

- Em antimônio
- Para porca de 3/4" e 2"

Código	Para tambor (L)	Dimensões AxLxP (mm)	Peso (kg)
1783	200	265x58x45	0,212

**Abridor de Tambor**

- Em ferro fundido
- Para porca de 3/4" e 2"

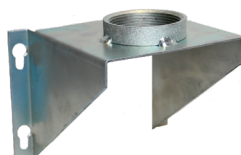
*Lâmina

Código	Para tambor (kg)	Dimensões AxLxP (mm)	Peso (kg)
9343	200	125x140x575	3,152

**Suporte de Parede**

- Em aço
- Para propulsoras Com adaptador de 2"

Código	Dimensões AxL (mm)	Peso (kg)
7135	225x145	0,620

**Suporte de Parede**

- Em aço
- Para propulsoras Com adaptador de 2"

Código	Dimensões AxL (mm)	Peso (kg)
8610	140,5x120,3	0,630

**Coletor de Óleo para Válvula**

- Em aço
- Para medidores e válvulas de controle de óleo
- Ideal para válvula de abastecimento de óleo sem bico antigotejante

Código	Dimensões AxL (mm)	Peso (kg)
7134	270x700	4,000

**Tubo de Sucção para Propulsora de Parede**

- Em aço
- Para tambor de 200 litros

Acompanha:

- Suporte de parede, mangueira 3/4" e adaptador de 2"

Código	Mangueira (pol.)	Dimensões AxL (mm)	Peso (kg)
6542	MF 3/4" x FG 1"	1000x30	4,600

* Teste real zado Com graxa NLGI (8 bar)



Conjunto Lubrífil

- Em alumínio
- Para regular, filtrar e lubrificar pneumáticos
- Indicador de 0 a 10 bar
- Pressão máxima de trabalho 10 bar
- Rosca de manômetro 1/8" NPT

Código	Bitola (pol.)	Dimensões AxL (mm)	Peso (kg)
0096	1/4"	185x96	0,440
1867	1/2"	270x135	1,100
0097	3/8"	270x135	1,090



Conjunto Lubrífil

- Em alumínio
- Para regular, filtrar e lubrificar pneumáticos
- Indicador de 0 a 10 bar
- Pressão máxima de trabalho 10 bar
- Rosca de manômetro 1/4" NPT

Código	Bitola (pol.)	Dimensões AxL (mm)	Peso (kg)
3115	1/4"	155x90	0,330



Conjunto Lubrífil

- Em alumínio
- Para regular, filtrar e lubrificar pneumáticos
- Indicador de 0 a 10 bar
- Pressão máxima de trabalho 10 bar
- Rosca de manômetro 1/4" NPT

*Com capa plástica

Código	Bitola (pol.)	Dimensões AxL (mm)	Peso (kg)
3363	1/2"	195x150	0,850
33630*	1/2"	195x150	0,800



Filtro Regulador de Ar

- Em alumínio
- Para regular e filtrar pneumáticos
- Indicador de 0 a 10 bar
- Pressão máxima de trabalho 10 bar
- Rosca de manômetro 1/8" NPT

Código	Bitola (pol.)	Dimensões AxL (mm)	Peso (kg)
0133	1/4"	190x43	0,300



Filtro Regulador de Ar

- Em alumínio
- Para regular e filtrar pneumáticos
- Indicador de 0 a 10 bar
- Pressão máxima de trabalho 10 bar
- Rosca de manômetro 1/8" NPT

Código	Bitola (pol.)	Dimensões AxL (mm)	Peso (kg)
1453	1/2"	270x61	0,630



Filtro Regulador de Ar

- Em alumínio
- Para regular e filtrar pneumáticos
- Indicador de 0 a 10 bar
- Pressão máxima de trabalho 10 bar
- Rosca de manômetro 1/8" NPT

Código	Bitola (pol.)	Dimensões AxL (mm)	Peso (kg)
3365	1/4"	155x40	0,230



Filtro Regulador de Ar

- Em alumínio
- Para regular e filtrar pneumáticos
- Indicador de 0 a 10 bar
- Pressão máxima de trabalho 10 bar
- Rosca de manômetro 1/4" NPT

Código	Bitola (pol.)	Dimensões AxL (mm)	Peso (kg)
3364	1/2"	205x65	0,520



Manômetro

- Em polietileno
- Para marcar e medir a regulação de pressão
- Indicador de 0 a 10 bar

*para utilização no Conjunto Lubrífil 3115
**para utilização no Conjunto Lubrífil 3363

Código	Bitola (pol.)	Dimensões AxL (mm)	Peso (kg)
0131*	1/8"	35x35	0,032
5028**	1/4"	50x50	0,064

* Teste realizado Com o leão hidráulico ISO 32 (8 bar)


Válvula Controle de Óleo

- Em alumínio
- Pressão máxima 70 bar
- Rosca BSP

Acompanha:

- Extensão rígida, bico e válvula antigotejante e giratória



Código	Entrada	Vazão livre até (L/min)	Dimensões AxL (mm)	Peso (kg)
9173	1/2"	30	320x203	1,200


Válvula Controle de Óleo

- Em alumínio
- Pressão máxima 70 bar

Acompanha:

- Extensão flexível, bico antigotejante e giratório



Código	Entrada	Vazão livre até (L/min)	Dimensões AxL (mm)	Peso (kg)
8693	1/2" BSP	30	470x144	1,002


Gatilho para Válvula Controle de Óleo

- Em alumínio
- Pressão máxima 70 bar

Acompanha:

- Giratório



Código	Entrada	Dimensões AxLxP (mm)	Peso (kg)
8645	1/2" BSP	215x115x35	0,520


Extensão Flexível para Válvula Controle de Óleo

- Em aço e borracha sintética
- Pressão máxima 70 bar

Acompanha:

- Bico antigotejante



Código	Entrada	Dimensões AxL (mm)	Peso (kg)
0710	1/2" NPT	290x140	0,482

* Teste real zado Com graxa NLGI (8 bar)



Bico Antigotejante para Válvula Controle de Óleo

- Em aço



Código	Pressão de trabalho (bar)	Dimensões AxL (mm)	Peso (kg)
0711	20	80x25	0,138



Extensão Rígida para Válvula Controle de Óleo

- Em aço e borracha sintética
- Pressão máxima 70 bar

Acompanha:

- Bico antigotejante



Código	Entrada	Dimensões AxL (mm)	Peso (kg)
5115	1/2"	240x22,9	0,240



Conexão para Mangueira/Gatilho

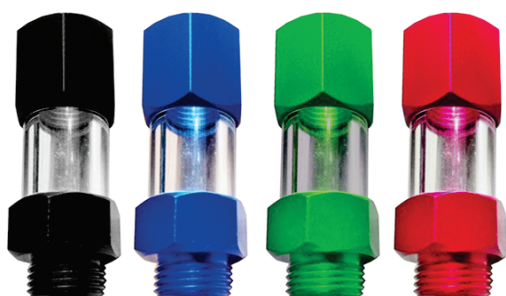
- Em aço
- Tipo giratória
- Rotação 360°
- Rosca NPT

Acompanha:

- Filtro interno



Código	Bitola	Dimensões AxL (mm)	Peso (kg)
3370	1/2"	44x18	0,106



Visor para Abastecimento de Óleo Lubrificante

- Em alumínio e polipropileno
- Rosca 1/2" NPT



Código	Cor	Dimensões CxAxL (mm)	Peso (g)
7759	Preto	76x32x28	52
7760	Azul	76x32x28	52
7761	Verde	76x32x28	52
7762	Vermelho	76x32x28	52


Válvula Controle de Graxa

- Em zinco fundido por pressão
- Resistente a impactos e pressão
- Rosca NPT



Código	Entrada Fêmea (pol.)	Pressão de Trabalho (PSI)	Dimensões AxL (mm)	Peso (kg)
2384	1/8	400	184x171	0,999
23841*	1/8	400	190x225	0,882


Válvula Controle de Graxa

- Em aço
- Rosca NPT



Código	Entrada Fêmea (pol.)	Pressão de Trabalho (PSI)	Dimensões AxL (mm)	Peso (kg)
8188	1/8	7500	220X190	0,890


Válvula Controle de Graxa

- Em aço
- Cabo emborrachado
- Rosca NPT



Código	Entrada Fêmea (pol.)	Pressão de Trabalho (PSI)	Dimensões AxL (mm)	Peso (kg)
3408	1/8	6000	160X220	0,770


Válvula Controle de Graxa

- Em aço
- Rosca NPT

*Com conexão giratória tipo Z



Código	Entrada Fêmea (pol.)	Pressão de Trabalho (PSI)	Dimensões AxL (mm)	Peso (kg)
8933	1/8	6000	220X190	0,890
8641*	1/4 M	6000	220X190	0,920
89331	1/4	6000	220X190	0,800


Válvula Controle de Graxa

- Em aço / alumínio
- Cabo recartilhado
- Rosca NPT

*Conexão giratória tipo Z



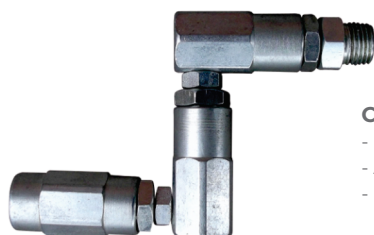
Código	Entrada (pol.)	Pressão de Trabalho (PSI)	Dimensões AxL (mm)	Peso (kg)
7671	1/8	5800	220x190	0,890
76710*	1/4	5800	235x170	0,750


Conexão Giratória - Tipo Z

- Em aço
- Articulação 360°
- Pressão de trabalho 400 bar
- Rosca NPT



Código	Conexão Fêmea x Macho	Dimensões AxL (mm)	Peso (kg)
1842	1/4 x 1/8	60x90	0,110


Conexão Giratória - Tipo Z

- Em aço
- Articulação 360°
- Rosca NPT



Código	Entrada Fêmea (pol.)	Dimensões AxL (mm)	Peso (kg)
9519*	1/4 x 1/4	60x90	0,242
9520*	1/4 x 1/8	60x90	0,260
7670	1/4 x 1/8	60x90	0,260


Acoplador para Graxa

- Para bomba vai e vem
- Com válvula (2340)



Código	Entrada Fêmea (pol.)	Dimensões AxL (mm)	Peso (g)
3753	1/8	143x24	142

* Teste real zado Com graxa NLGI (8 bar)



Acoplador para Óleo/Graxa

- Para bomba vai e vem
- Com válvula (3346, 2496 e 3347)



Código	Conexão NPT (pol.)	Dimensões AxL (mm)	Peso (g)
3754	1/8	93x14	38



Acoplador Hidráulico

- Em aço
- Tipo universal
- 4 garras



Código	Conexão BSP (pol.)	Pressão Máx. de Trabalho (bar)	Dimensões AxL (mm)	Peso (g)
1630	1/8	552	36x15	30



Acoplador Hidráulico

- Em aço
- Tipo universal
- 4 garras



Código	Conexão NPT (pol.)	Pressão Máx. de Trabalho (bar)	Dimensões AxL (mm)	Peso (g)
1653	1/8	552	37x15	32



Acoplador Hidráulico

- Em aço
- Tipo universal
- Garras metálicas



Código	Conexão NPT (pol.)	Pressão Máx. de Trabalho (bar)	Dimensões AxL (mm)	Peso (g)
1629	1/8	552	42x13	26



Acoplador Hidráulico

- Em aço
- Tipo universal
- 4 garras plásticas



Código	Conexão NPT (pol.)	Pressão Máx. de Trabalho (bar)	Dimensões AxL (mm)	Peso (g)
16290	1/8	552	42x13	26



Acoplador Hidráulico

- Em aço
- Tipo universal
- 4 garras

*Antirretorno



Código	Conexão NPT (pol.)	Antirretorno	Pressão Máx. de Trabalho (bar)	Dimensões AxL (mm)	Peso (g)
1628*	1/8	Sim	552	37x14	32
9129	1/8	Não	552	37x15	32



Acoplador Hidráulico

- Em aço
- Tipo universal
- 4 garras
- Sextavado



Código	Conexão NPT (pol.)	Pressão Máx. de Trabalho (bar)	Dimensões AxL (mm)	Peso (g)
3764	1/8	275	38,5x14	6

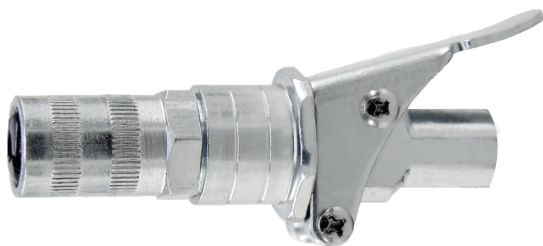


Acoplador Hidráulico

- Em aço
- Tipo universal
- Sextavado



Código	Conexão NPT (pol.)	Pressão Máx. de Trabalho (bar)	Dimensões AxL (mm)	Peso (g)
9641	1/8	552	45x15	41



Acoplador Hidráulico Com Engate Rápido

- Em alumínio
- Tipo universal fino



Código	Conexão NPT	Pressão máx. de trabalho (bar)	Dimensões AxL (mm)	Peso (g)
88950	1/8"	690	89,5x14,8	195



Acoplador Com Engate Rápido Simples

- Material interno em aço carbono e material externo em aço inoxidável
- Para Graxeiros
- 6 Garras



Código	Conexão NPT	Pressão máx. de trabalho (bar)	Dimensões AxL (mm)	Peso (g)
88952	1/8"	690	90x60x90	81,0



Acoplador Com Engate Rápido Duplo

- Material interno em aço carbono e material externo em aço inoxidável
- Para Graxeiros
- 6 Garras

**Material externo em plástico



Código	Conexão NPT	Pressão máx. de trabalho (bar)	Dimensões AxL (mm)	Peso (g)
88951	1/8"	690	90x60x90	95,5
88953**	1/8"	690	90x60x90	63,3



Acoplador Especial

- Em latão
- Modelo Gigante
- Tipo botão 22 mm
- Para graxeiros tipo botão



Código	Conexão NPT	Pressão máx. de trabalho (bar)	Dimensões AxLxP (mm)	Peso (g)
16521	1/8"	414	35x32x49	198



Acoplador Especial

- Em aço
- Modelo Standard
- Tipo botão 16 mm
- Para graxeiros tipo botão



Código	Coexão NPT	Pressão máx. de trabalho (bar)	Dimensões AxLxP (mm)	Peso (g)
1646	1/8"	414	23x20x32	44



Acoplador Com Agulha

- Em aço
- Para rolamentos



Código	Conexão NPT	Pressão máx. de trabalho (bar)	Dimensões AxL (mm)	Peso (g)
3368	1/8"	414	93x14	38



Adaptador

- Em aço
- Para cruzeta graxa
- Conexão M 10x1



Código	Conexão Acoplamento	Pressão máx. de trabalho (bar)	Dimensões AxL (mm)	Peso (g)
0024	1/4"	345	143x24	142



Extensão Rígida Curva

- Em metal
- Sem acoplador



Código	Rosca NPT	Pressão máx. de trabalho (PSI)	Comprimento (mm)	Diâmetro ø (mm)	Peso (g)
0845	1/8"	5000	150	10	42



Extensão Flexível para Graxa

- Em borracha sintética
- Sem acoplador



Código	Rosca NPT	Pressão máx. de trabalho (PSI)	Comprimento (mm)	Diâmetro ø (mm)	Peso (g)
1979	1/8"	5800	300	11	68
1981	1/8"	13000	500	11	84



Extensão Flexível para Graxa

- Em borracha sintética
- Modelos sem e Com acoplador hidráulico



Código	Rosca NPT	Acoplador hidráulico	Pressão trabalho (PSI)	Comprimento	Diâmetro ø (mm)	Peso (g)
8198	1/8"	Sem	5800	300	11	60
8199	1/8"	Sem	5800	500	11	84
8186	1/8"	Com	5800	300	11	69
8187	1/8"	Com	5800	500	10	90



Extensão Flexível para Graxa

- Em borracha sintética
- Modelos sem e Com acoplador hidráulico



Código	Rosca NPT	Acoplador hidráulico	Pressão trabalho (PSI)	Comprimento	Diâmetro ø (mm)	Peso (g)
4283	1/8"	Sem	4500	300	10	60
4252	1/8"	Sem	4500	500	10	60
1974	1/8"	Com	4500	300	10	74
1976	1/8"	Com	4500	500	10	95



Extensão Flexível para Graxa

- Em borracha sintética
- Com mola
- Modelos sem e Com acoplador hidráulico



Código	Rosca NPT	Acoplador hidráulico	Pressão trabalho (PSI)	Comprimento	Diâmetro ø (mm)	Peso (g)
4282	1/8"	Sem	4500	300	10	60
1977	1/8"	Com	4500	300	10	64
1975	1/8"	Com	4500	500	10	82
6051	1/8"	Com	4500	430	10	260



Graxeira Retã

- Em aço zincado
- Embalagem Com 100 unidades



Código	Bitola (pol.)	Rosca	Fios / pol.	Dimensões AxL (mm)	Peso (g)
1476	1/4"	UNF	28	13,6x8,1	2
1479	5/16"	UNF	24	18,6x9,9	4
5631	7/16"	UNF	20	20,3x12,9	8
1478	3/8"	UNF	24	17x11	4
1475	1/2"	UNF	20	20,7x12,9	10
2812	1/2"	UNF	28	25x13,8	16



Graxeira Retã

- Em aço zincado
- Embalagem Com 100 unidades



Código	Bitola (pol.)	Rosca	Fios / pol.	Dimensões AxL (mm)	Peso (g)
1477	1/8"	NPT	27	16,8x11,1	4
8731	1/8"	BSP	28	16,8x11,1	4
2835	1/4"	NPT	18	18,3x12,8	8
5284	1/4"	BSP	19	18,3x12,8	8
2829	3/8"	NPT	18	21x17	20
6747	1/2"	NPT	14	22,4x13,9	14



Graxeira Retã

- Em aço zincado
- Embalagem Com 100 unidades



Código	Bitola (mm)	Rosca	Passo (mm)	Dimensões AxL (mm)	Peso (g)
1481	6	MÉTRICA	1,0	12,7x7	2
1482	8	MÉTRICA	1,0	14,2x9	4
4340	8	MÉTRICA	1,25	15,1x10	4
1480	10	MÉTRICA	1,0	17,8x10,9	6



Graxeira Curva 45°
- Em aço zincado
- Embalagem Com 100 unidades



Código	Bitola (pol.)	Rosca	Fios / pol.	Dimensões AxL (mm)	Peso (g)
1460	1/4"	UNF	28	21,8x14	6
1463	5/16"	UNF	24	21,4x14	6
7965	7/16"	UNF	20	23,1x17	10
1462	3/8"	UNF	24	26x17,5	10
1459	1/2"	UNF	20	23,4x19,7	20
2804	1/2"	UNF	28	29,6x19,9	22



Graxeira Curva 45°
- Em aço zincado
- Embalagem Com 100 unidades



Código	Bitola (mm)	Rosca	Passo (mm)	Dimensões AxL (mm)	Peso (g)
1465	6	MÉTRICA	1,0	23,4x15,9	6
1466	8	MÉTRICA	1,0	20,6x14,7	6
7656	8	MÉTRICA	1,25	20,6x14,7	6
1464	10	MÉTRICA	1,0	23,16,3	8



Graxeira Curva 45°
- Em aço zincado
- Embalagem Com 100 unidades



Código	Bitola (pol.)	Rosca	Fios / pol.	Dimensões AxL (mm)	Peso (g)
1461	1/8"	NPT	27	26,4x16	10
8732	1/8"	BSP	28	26,4x16	10
2830	1/4"	NPT	18	26,5x19	16
8741	1/4"	BSP	19	26,5x19	16
2814	3/8"	NPT	18	28,6x21,5	34
8463	1/2"	NPT	14	28,6x21,5	34



Graxeira Curva 90°
- Em aço zincado
- Embalagem Com 100 unidades



Código	Bitola (pol.)	Rosca	Fios / pol.	Dimensões AxL (mm)	Peso (g)
1470	1/4"	UNF	28	17,7x16	6
1472	5/16"	UNF	24	17,5x17,1	6
7966	7/16"	UNF	20	19,2x20,1	10
1471	3/8"	UNF	24	20,5x17,3	10
1469	1/2"	UNF	20	24,1x20,5	20
2810	1/2"	UNF	28	24,5x20,8	22



Graxeira Curva 90°
- Em aço zincado
- Embalagem Com 100 unidades



Código	Bitola (mm)	Rosca	Passo (mm)	Dimensões AxL (mm)	Peso (g)
1474	6	MÉTRICA	1,0	17,5x16,5	6
1468	8	MÉTRICA	1,0	16,4x15,5	6
7657	8	MÉTRICA	1,25	16,4x15,5	6
1473	10	MÉTRICA	1,0	19,2x19,4	10



Graxeira Curva 90°
- Em aço zincado
- Embalagem Com 100 unidades



Código	Bitola (pol.)	Rosca	Fios / pol.	Dimensões AxL (mm)	Peso (g)
1467	1/8"	NPT	27	20,6x17,2	10
8733	1/8"	BSP	28	20,6x17,2	10
2837	1/4"	NPT	18	20,5x21,2	16
8742	1/4"	BSP	19	20,5x21,2	16
2826	3/8"	NPT	18	24,1x27,4	40
8462	1/2"	NPT	14	24,1x27,4	40



Graxeira Tipo Botão
- Em aço zincado
- Embalagem Com 100 unidades



Código	Bitola (pol.)	Rosca	Fios / pol.	Dimensões AxL (mm)	Peso (g)
8734	1/8"	BSP	28	20x16	8
8735	1/8"	NPT	27	20x16	8
8736	1/4"	BSP	19	20x16	8
8737	1/4"	NPT	18	20x16	8

Gabarito de Roscas

- Em alumínio
- 21 conexões
- NPT 1/8", 1/4" e 3/8"
- Métrica M6x1, M6x0,75, M8x1, M8x1,25, M10x1 e M10x1,5
- BSPT 1/8" e 1/4"
- UNF/ANF 1/4", 5/16" e 3/8"
- BSF 1/4", 5/16", 1/2" e 3/8"
- BSF 3/16", 1/4" e 5/16"



Código	Dimensões AxL (mm)	Peso (kg)
10720	207x75	0,494



Carretel Aberto para Graxa

- Em aço
- Retração automática
- Mangueira de 1/4"
- *Sem mangote



Código	Mangueira (m)	Pressão máx. de trabalho (PSI / bar)	Dimensões AxLxP (mm)	Peso (kg)
60860*	15x1/4"	5800 / 400	560x230x565	21,000
6086100*	15x1/4"	5800 / 400	410x210x500	20,000
8392*	15x1/4"	5000 / 344	510x280x550	24,000
4829	15x1/4"	5800 / 400	540x260x540	23,900
3791*	15x1/4"	5800 / 400	540x260x540	22,500



Carretel Aberto para Óleo Lubrificante

- Em aço
- Retração automática
- Mangueira de 1/2"
- *Sem mangote



Código	Mangueira (m)	Pressão máx. de trabalho (PSI / bar)	Dimensões AxLxP (mm)	Peso (kg)
8393*	15x1/2"	2000 / 138	540x270x540	24,000
3789*	15x1/2"	2000 / 138	540x270x540	21,900
4828	15x1/2"	2000 / 138	540x270x540	21,900
60850*	15x1/2"	1958 / 136	560x230x565	16,500
6085100*	15x1/2"	2320 / 160	530x230x560	25,000
86020*	30x1/2"	1950 / 130	610x350x640	45,000



Carretel Aberto para Óleo Lubrificante

- Em aço
- Retração automática

*Não acompanha mangueira



Código	Capacidade Mangueira(m)	Pressão máx. de trabalho (PSI / bar)	Dimensões AxLxP (mm)	Peso (kg)
49030*	15x1/2"	1958 / 136	560x230x565	18,000
860200*	30x1/2"	1958 / 136	610x350x640	36,000



Carretel Aberto para Óleo Diesel

- Em aço
- Retração manual
- Obs.: Não acompanha mangueira



Código	P/ mangueira (m)	Pressão máx. de trabalho (PSI / bar)	Dimensões AxLxP (mm)	Peso (kg)
9568	3/4" 20	1957 / 135	610x350x640	27,000
86041	1" 40	1957 / 135	610x350x640	32,000



Carretel Aberto para Óleo Diesel

- Em aço
- Retração automática



Código	Mangueira (m)	Pressão de trabalho (PSI / bar)	Dimensões AxL (mm)	Peso (kg)
73780	10x3/4"	1450 / 100	573x260	26,000
73790	15x3/4"	1450 / 100	573x330	36,000
79190	20x3/4"	1450 / 100	573x350	45,000
73800	10x1"	1087 / 75	573x330	34,000
73810	15x1"	1087 / 75	573x350	36,000
86050	20x1"	1087 / 75	573x507	42,000
86042	30x1"	1087 / 75	573x507	50,000



Carretel Aberto para Óleo Diesel

- Em aço
- Retração automática

*Não acompanha mangueira



Código	Mangueira (m)	Pressão de trabalho (PSI / bar)	Dimensões AxLxP (mm)	Peso (kg)
8440	15x3/4"	290 / 20	497x465x351	45,000
8438	15x1"	290 / 20	497x465x421	35,000
9787	25x1"	290 / 20	520x580x350	46,000
9788*	Sem	1087 / 75	580x580x350	33,000
97880	25x1"	290 / 20	580x580x350	43,000
94882	30x1"	290 / 20	634x638x544	43,000

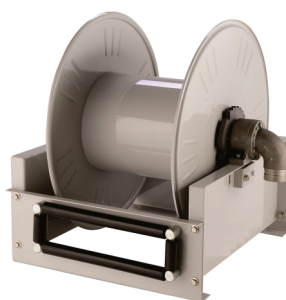


Carretel Aberto para Óleo Diesel

- Em aço
- Retração automática
- Obs.: Não acompanha mangueira



Código	Mangueira (m)	Pressão máx. de trabalho (PSI / bar)	Dimensões AxL (mm)	Peso (kg)
86030	15x3/4"	1450 / 100	537x480	27,000
86040	25x1"	1450 / 100	480x537	27,000



Carretel Aberto para Óleo Diesel

- Em aço
- Retração automática

*Acompanha mangueira



Código	Mangueira (m)	Pressão máx. de trabalho (PSI / bar)	Dimensões AxLxP (mm)	Peso (kg)
9488	15x1 1/2"	1305 / 90	634x638x544	43,000
9825*	15x1 1/2"	1305 / 90	634x638x544	43,000


Carretel Aberto

- Em aço
- Para Água e Ar comprimido
- Retração automática
- Engate rápido



Código	Mangueira (m)	Pressão de trabalho (PSI / bar)	Dimensões AxLxP (mm)	Peso (kg)
76360	15x3/8"	580 / 40	560x230x565	18,000


Carretel Aberto

- Em aço
- Para Ar comprimido
- Retração automática



Código	Mangueira (m)	Pressão de trabalho (PSI / bar)	Dimensões AxLxP (mm)	Peso (kg)
3413	15x3/8"	1087 / 20	470x210x500	15,000


Carretel Aberto

- Em aço
- Para Ar comprimido
- Retração automática



Código	Mangueira (m)	Pressão de trabalho (PSI / bar)	Dimensões AxLxP (mm)	Peso (kg)
34130	15x1/2"	435 / 30	475x455x170	15,000


Carretel Aberto

- Em aço
- Para Ar comprimido
- Retração manual
- Conexões de 1/4" x 1/4"



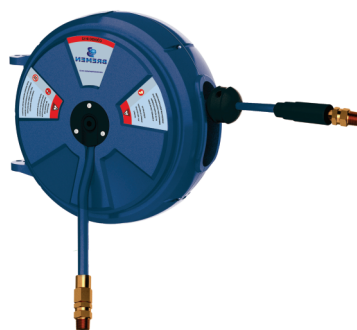
Código	Mangueira (m)	Pressão de trabalho (PSI / bar)	Dimensões AxLxP (mm)	Peso (kg)
3942	30x5/16"	1087 / 20	350x250x320	10,000


Carretel Aberto

- Em aço
- Para Água
- Retração automática



Código	Mangueira (m)	Pressão de trabalho (PSI / bar)	Dimensões AxLxP (mm)	Peso (kg)
611	15x1/2"	250 / 18	460x210x490	21,000


Carretel Fechado

- Em polietileno
- Para Ar comprimido
- Retração automática
- Suporte de parede



Código	Mangueira (m)	Material da Mangueira	Pressão máx. de trabalho (bar)	Dimensões AxL (mm)	Peso (kg)
8113	15x5/16"	PU	20	330x160	4,350


Carretel Fechado

- Em polietileno
- Para Água
- Retração automática
- Suporte de parede



Código	Mangueira (m)	Material da Mangueira	Pressão máx. de trabalho (bar)	Dimensões AxL (mm)	Peso (kg)
8115	15x5/16"	PVC	20	330x160	4,350


Carretel Elétrico Fechado

- Em polietileno
- Aplicação: elétrica
- Cabo elétrico
- Retração automática
- Com suporte para parede
- Cabo elétrico Com 3 vias x 1,5mm

Código	Tensão (V)	Cabo elétrico (m)	Dimensões AxL (mm)	Peso (kg)
8116	115/230	15	330x160	4,300

Mangueira para Graxa

- Em borracha sintética SAE 100 R2AT (duas tramas)
- Pressão máxima 5000 PSI

Acompanha:
- Conexões



Código	Diâmetro Interno (pol.)	Comprimento (m)	Peso (kg)
0150	1/4"	2	0,580
0151	1/4"	3	0,870
0152	1/4"	4	1,160
0153	1/4"	5	1,450
0147	1/4"	10	2,900
0148	1/4"	15	4,350
0149	1/4"	20	5,800

**Mangote para Carretel**

- Com conexões
- Para Graxa - 1/4"

*Para Óleo - 1/2"



Código	Comprimento (mm)	Peso (kg)
4069	1540	0,400
5304*	1670	0,400

Mangueira para Óleo Lubrificante

- Em borracha sintética SAE 100 RIAT (uma trama)
- Pressão máxima 2000 PSI
- * Sem trama

Acompanha:
- Conexões



Código	Diâmetro Interno (pol.)	Comprimento (m)	Peso (kg)
1579	1/2"	4	1,900
1574	1/2"	10	4,760
1575	1/2"	15	7,140
1583*	3/4"	4	3,680
1488	1/2"	5	2,400

**Kit Mangueira para Abastecimento**

Acompanha:

*Bico manual de alumínio

**Bico manual de polietileno



Código	Diâmetro interno (pol.)	Comprimento (m)	Peso (kg)
2711*	3/4"	4	2,950
5111**	3/4"	4	2,850

Mangueira de Sucção

- Em PVC
- Pressão máxima 80 PSI

* Conexões 3/4" e 1" MF



Código	Diâmetro interno (pol.)	Comprimento (m)	Peso (kg)
5220*	1"	1,40 ou 1,0	0,630
8967	1"	50 (rolo)	0,354
9800*	2"	25	0,600

Mangueira para Óleo Diesel

- Em borracha nitrílica
- Utilizada para transferência de diesel
- Rolos Com 50 metros



Código	Diâmetro Interno (pol.)	Pressão de trabalho (bar)	Comprimento do rolo (m)	Peso por metro (kg)
9312	3/4"	20	50	0,618
9313	1"	20	50	0,824

Mangueira Hidráulica

- Em borracha sintética SAE 100
- Para Água, Ar comprimido, Diesel e Óleo lubrificante
- Rolos Com 50m

*Utilizada também em propulsora para graxa



Código	Referência	Diâmetro Interno (pol.)	Nº de tramas	Press. Trab. (PSI)	Press. Rup. (PSI)	Peso por metro (kg)
6346	R1AT	1/4"	1	2750	11020	0,630
6496*	R2AT	1/4"	2	5800	23200	0,680
6347	R2AT	3/8"	2	3900	15950	0,890
6494	R1AT	1/2"	1	2320	9280	0,910
6348	R2AT	1/2"	2	3550	14210	1,160
6349	R2AT	5/8"	2	2780	11140	1,370

Mangueira Hidráulica

- Em borracha sintética SAE 100
- Para Água, Ar comprimido, Diesel e Óleo lubrificante
- Rolos Com 50m



Código	Referência	Diâmetro Interno (pol.)	Nº de tramas	Press. Trab. (PSI)	Pressão Ruptura (PSI)	Peso por metro (kg)
6495	R1AT	3/4"	1	1520	6090	1,400
6350	R2AT	3/4"	2	2270	9100	1,650
6352	R12	3/4"	4	4060	16240	1,230
6497	R1AT	1"	1	1000	4000	2,130
6351	R2AT	1"	2	2030	8120	1,370
6353	R12	1"	4	4060	16240	1,920

**Mangueira Transparente**

- Em poliuretano
- Para sucção e descarga de Água, Diesel, Óleo lubrificante e Arla 32
- Parede 3 mm
- Pressão máxima 250 PSI
- Reforçada Com espirais de aço zincado



Código	Diâmetro Interno (pol.)	Comprimento do rolo (m)	Peso por metro (kg)
7918	3/4"	50	0,300
9802	1"	50	0,200

**Mangueira PVC Cristal Trançada Em Nylon**

- Para sucção e descarga de Água, Diesel e Arla 32
- Pressão máxima 250 PSI



Código	Diâmetro Interno (pol.)	Comprimento do rolo (m)	Peso por metro (kg)
7552	3/4"	50	0,400
9801	1"	50	0,300

**Mangueira para Arla 32**

- Em EPDM (Etileno, Propileno, Dieno e Monômero)
- Para Vapor, Água, Ar, Arla 32, Fluido de freio e Uréia
- Utilizada em bombas elétricas, pneumáticas e manuais



Código	Diâmetro Interno (pol.)	Pressão de trabalho (bar)	Comprimento do rolo (m)	Peso por metro (kg)
8278	3/4"	20	50	0,330
8751	1"	20	50	-

**Mangueira para Água e Ar**

- Em borracha sintética
- Utilizada para águas alcalinas ou levemente ácidas e ar comprimido
- Rolos Com 50 metros



Código	Diâmetro Interno (pol.)	Pressão máx. de trabalho (bar)	Peso por metro (kg)
8746	1/4"	20	0,16
8747	5/16"	20	0,19
8748	3/8"	20	0,23
9311	1/2"	20	0,20

**Mangueira Espiralada para Ar Comprimido**

- Em PVC retrátil
- Pressão máxima 190 PSI
- Sem conexões



Código	Diâmetro Interno (pol.)	Conexões (pol.)	Comprimento (m)	Peso (kg)
6212*	1/4"	1/4"	5	0,270

**Mangueira Espiralada para Ar Comprimido**

- Em PVC retrátil
- Pressão máxima 190 PSI



Código	Diâmetro Interno (pol.)	Conexões (pol.)	Comprimento (m)	Peso (kg)
8646	5/16"	1/4"	10	0,812

**Mangueira para Combustível Com INMETRO**

- Em borracha
- Para bomba de abastecimento comercial
- Conexões MG/MF



Código	Diâmetro Interno (pol.)	Comprimento (m)	Peso (kg)
98170	3/4"	5	3
98350	1"	5	4

**Mangueira para Combustível Com INMETRO**

- Em borracha
- Pressão máxima 290 PSI



Código	Diâmetro interno (pol.)	Comprimento (m)
9314	3/4"	50
9518	1"	50

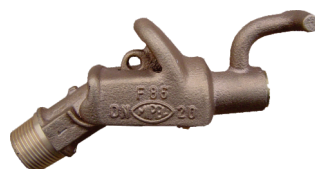


Torneira para Tambor

- Em ferro fundido
- Para Óleo lubrificante, Diesel, Querosene e Produtos químicos leves
- Tipo fecho rápido
- Utilizada em tambores, tanques e outros



Código	Diâmetro (pol.)	Rosca	Dimensões AxL (mm)	Peso (kg)
0315	3/4"	NPT	60x150	0,540
0305	2"	NPT	85x170	1,490

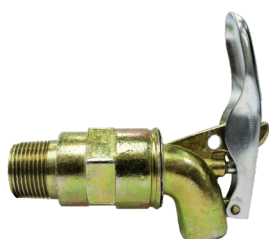


Torneira para Tambor

- Em bronze
- Para Óleo lubrificante, Diesel, Querosene e Produtos químicos leves
- Tipo alavanca
- Utilizada em tambores, tanques e outros



Código	Diâmetro (pol.)	Rosca	Dimensões AxL (mm)	Peso (kg)
0188	2"	NPT	140x220	1,374
0189	3/4"	NPT	60x175	0,440



Torneira para Tambor

- Em ferro
- Para Óleo lubrificante, Diesel, Querosene e Produtos químicos leves
- Tipo alavanca
- Utilizada em tambores, tanques e outros



Código	Diâmetro (pol.)	Rosca	Dimensões AxL (mm)	Peso (kg)
2388	3/4"	BSP	100x120	0,250

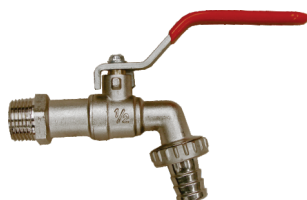


Torneira para Tambor

- Em latão
- Para Óleo lubrificante, Diesel, Querosene e Produtos químicos leves
- Tipo alavanca
- Utilizada em tambores, tanques e outros



Código	Diâmetro (pol.)	Rosca	Dimensões AxL (mm)	Peso (kg)
8913	3/4"	BSP	70x75	0,230



Torneira de Abertura Rápida

- Em latão
- Para Água
- 1/4 de volta
- Tipo fecho rápido
- Resistência 150 libras/pol²



Código	Diâmetro (pol.)	Rosca	Dimensões AxL (mm)	Peso (kg)
2982	1/2"	BSP	90x160	0,240
2979	3/4"	BSP	95x175	0,285
2973	1"	BSP	110x190	0,416



Torneira para Tambor

- Em polietileno
- Para Óleo lubrificante, Diesel, Querosene e Produtos químicos leves
- Tipo alavanca
- Utilizada em tambores, tanques e outros



Código	Diâmetro (pol.)	Rosca	Dimensões AxL (mm)	Peso (kg)
2489	2"	BSP	165x155	0,260



Torneira para Tambor

- Em polietileno
- Para Óleo lubrificante, Diesel, Querosene e Produtos químicos leves
- Tipo alavanca
- Tipo fecho rápido
- Utilizada em tambores, tanques e outros



Código	Diâmetro (pol.)	Rosca	Dimensões AxL (mm)	Peso (kg)
8191	3/4"	BSP	65x80	0,100



Torneira para Tambor

- Em polietileno
- Para Óleo lubrificante, Diesel, Querosene e Produtos químicos leves
- Tipo alavanca
- Tipo fecho rápido
- Utilizada em tambores, tanques e outros



Código	Diâmetro (pol.)	Rosca	Dimensões AxL (mm)	Peso (kg)
2492	3/4"	BSP	65x80	0,020



Filtro e Elemento Filtrante para Combustível

- Em alumínio
- Para Diesel, Gasolina, Querosene e Etanol
- Rosca NPT
- 30 micras

* Somente elemento



Código	Conexões (pol.)	Conexão Elemento (pol.)	Vazão (L/min)	Pressão de trab. (PSI / bar)	Dimensões AxL (mm)	Peso (kg)
9183	1"	1"	56	50 / 3,4	220X100	1,20
8581	1"	3/4"	56	50 / 3,4	195x95	1,10
8582*	1"	3/4"	56	50 / 3,4	130x92	0,50
9181*	1"	1"	80	-	950x950	0,48



Filtro Completo e Elemento Filtrante para Combustível

- Em alumínio
 - Para Diesel, Gasolina e Etanol
 - Rosca BSP
 - 30 micras
 - Com absorção de água
- *Somente elemento



Código	Conexões (pol.)	Vazão até (L/min)	Pressão de trab. (PSI / bar)	Dimensões AxL (mm)	Peso (kg)
9184	1"	70	50 / 3,5	280x100	2,400
9185*	1"	70	50 / 3,5	220x95	0,816



Filtro e Elemento Filtrante para Combustível

- Em alumínio
 - Para Diesel, Gasolina e Óleo Lubrificante e Etanol
 - Rosca BSP
 - 10 micras
- *Somente elemento



Código	Conexões (pol.)	Vazão até (L/min)	Pressão de trab. (PSI / bar)	Dimensões AxL (mm)	Peso (kg)
9382	1"	60	175 / 12	160x100	1,000
9381*	3/4"	56	175 / 12	145x98	0,580
9380	1"	100	175 / 12	236/71	2,600
9388*	1 1/4"	100	175 / 12	180/132	1,250



Filtro para Combustível

- Em alumínio e cúpula de policarbonato
- Para Querosene, Diesel e Gasolina
- Rosca NPT
- 30 micras

*Somente elemento



Código	Conexões (pol.)	Vazão até (L/min)	Dimensões AxL (mm)	Peso (kg)
9997	1"	100	280x70	1,450
999701*	1" NPP	60	126x74,5	0,110



Filtro para Combustível

- Em alumínio e cúpula de policarbonato
- Para Etanol, Diesel e Gasolina
- Rosca NPT
- 10 micras

*Somente elemento



Código	Conexões (pol.)	Vazão até (L/min)	Dimensões AxL (mm)	Peso (kg)
8189	1"	60	130x111	0,644
8190*	1" NPP	60	120x70	0,090



Filtro para Combustível

- Em alumínio e cúpula de policarbonato
- Para Etanol, Diesel e Gasolina
- Rosca NPT

*Sem elemento filtrante



Código	Conexões (pol.)	Vazão até (L/min)	Dimensões AxL (mm)	Peso (kg)
5980	1 1/2"	50	265x161	2,158
598000*	1 1/2"	50	265X161	2,158



Filtro para Combustível

- Em alumínio e cúpula de policarbonato
- Para Etanol, Diesel e Gasolina
- Rosca NPT



Código	Conexões (pol.)	Vazão até (L/min)	Elemento Filtrante	Dimensões AxL (mm)	Peso (kg)
9152	1 1/2"	80	Sem	265x161	2,000
91540	1 1/2"	80	Resina fenólica	265x161	2,100
9155	1 1/2"	80	Inox	265x161	2,300
9154	1 1/2"	80	Resina fenólica	265x161	2,300



Elemento Filtrante

- Em aço inox
- Para Etanol, Diesel e Gasolina
- 60 micras



Código	Conexões (pol.)	Dimensões AxL (mm)	Peso (kg)
9153	1 1/2"	140x60	0,100



Elemento Filtrante

- Em resina fenólica
- Para Etanol, Diesel e Gasolina
- 10 micras

Obs.: Para filtro 7311 / 5 peças



Código	Dimensões AxLxP (mm)	Peso (kg)
731101	250x65x27	0,600



Elemento Filtrante

- Em resina fenólica
- Para Etanol, Diesel e Gasolina
- 10 micras
- Rosca NPT

*Somente elemento



Código	Conexões (pol.)	Dimensões AxL (mm)	Peso (kg)
4782	1 1/2"	138x63	0,100
47820*	1 1/2"	100x63	0,40



Elemento Filtrante

- Em celulose de linter de algodão
- Para Diesel
- Retenção de partículas de 1 a 3 micras; retém também água emulsionada

Obs: 2 unidades por modelo



Código	Para filtros modelo	Dimensões AxL (mm)	Peso (kg)
3886	3835 / 3883 / 3882 / 3892	150x130	0,674
3888	3885	160x150	0,750
4623	4622	160x150	1,046
3887	3884	200x150	1,480
7788	7786 / 7787	200x150	1,480



**Chave para Troca de Óleo
Tipo Pé de Galo**

- Em aço carbono
- Quadrados Com 9, 10, 12, 13, 14, 16, 19 e 22 mm

Código	Dimensões AxL (mm)	Peso (kg)
0083	250X60	0,752



**Chave para Troca de Óleo
Tipo Pé de Galinha**

- Em aço carbono
- Sextavados Com 12, 14, 16, 17, 18, 19 e 22 mm

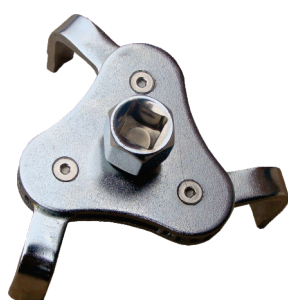
Código	Dimensões AxL (mm)	Peso (kg)
0082	250X60	0,744



Chave Saca Filtro

- Em cinta de aço carbono
- Com cabo revestido

Código	Regulagem (mm)	Dimensões AxL (mm)	Peso (kg)
0084	100 - 111	230x140	0,330



Extrator para Filtro de Óleo

- Em aço carbono zincado
- Regulável
- Encaixe 1/2" F x 3/4" M

Código	Regulagem (mm)	Dimensões AxLxP (mm)	Peso (kg)
5627	60 - 120	115x90x60	0,392



Chave Sacar Filtro

- Em cinta de aço inoxidável
- Com cabo revestido

*FIRE

Código	Regulagem (mm)	Dimensões AxL (mm)	Peso (kg)
1795*	57 - 65	-	0,302
0089	71 - 79	220x115	0,276
0086	89 - 98	230x130	0,334



Chave Sacar Filtro

- Em aço carbono
- De corrente
- Cabo de 8"

Código	Regulagem (mm)	Dimensões AxL (mm)	Peso (kg)
1792	30 - 120	225x65	0,494



Funil para Coletor

- Em polietileno
- Utilizado nos códigos 1822 e 1801

Código	Capacidade (L)	Dimensões AxL (mm)	Peso (kg)
6510	6	250x310	0,640



Coletor de Óleo

- Em polietileno
- Altura regulável



Código	Capacidade (L)	Rodas	Torneira	Dimensões AxL (mm)	Peso (kg)
1822	30	4	Sem	1220x440	4,600
1801	65	3	Com	1410x470	6,500



Bacia para Lavar Peças

- Em polietileno

Código	Capacidade (L)	Dimensões AxL (mm)	Peso (kg)
1747	6	90x380	0,240
1748	8	110x390	0,320



Bacia para Lavar Peças

- Em polietileno
- Com dreno

Código	Capacidade (L)	Dimensões AxLxP (mm)	Peso (kg)
8192	16	160x460x590	1,022



Almotolia

- Em polietileno de alta densidade
- Para água, óleos, combustíveis e produtos ácidos


PRESSOL

Código	Capacidade (ml)	Haste	Dimensões AxL (mm)	Peso (g)
1739	125	Rígida	280x210	38
1740	250	Rígida	330x220	52
1741	500	Rígida	320x220	66



Almotolia

- Em polietileno de alta densidade
- Para água, óleos, combustíveis e produtos ácidos



Código	Capacidade (ml)	Haste	Dimensões AxL (mm)	Peso (g)
4058	125	Rígida	280x210	32
4062	250	Rígida	330x220	44
4064	500	Rígida	320x220	54
4064*	500	Flexível	320x220	54



Almotolia

- Em polietileno de alta densidade
- Para lubrificação e manutenção de peças e equipamentos


PRESSOL

Código	Capacidade (ml)	Haste	Dimensões AxL (mm)	Peso (g)
1737	350	Flexível	135x75	146
1738	350	Rígida	135x75	138



Almotolia

- Em metal
- Para lubrificação e manutenção de peças e equipamentos


PRESSOL

Código	Capacidade (ml)	Haste	Dimensões AxL (mm)	Peso (g)
1732	250	Flexível	110x70	214
1735	250	Rígida	110x70	204
1733	500	Flexível	150x85	256
1736	500	Rígida	150x85	250



Almotolia

- Em metal
- Para lubrificação e manutenção de peças e equipamentos



Código	Capacidade (ml)	Haste	Dimensões AxL (mm)	Peso (g)
7681	250	Flexível	110x70	150
7684	250	Rígida	110x70	150
7683	500	Flexível	165x85	310
7685	500	Rígida	165x85	310



Funil de Polietileno

- Extensão flexível
- Para água, óleos, combustíveis e produtos ácidos
- Com peneira



Código	Capacidade (L)	Cor	Dimensões AxL (mm)	Peso (g)
2101	1	Amarelo	180x135	82
2102	1,3	Amarelo	180x160	110



Funil de Polietileno

- Extensão flexível
- Para água, óleos, combustíveis e produtos ácidos

Acompanha:

- Peneira


PRESSOL

Código	Capacidade (L)	Cor	Dimensões AxL (mm)	Peso (g)
2109	1,2	Laranja	220x160	132



Funil de Polietileno

- Extensão flexível
- Para água, óleos, combustíveis, produtos ácidos e uso geral



Código	Capacidade (L)	Cor	Dimensões AxL (mm)	Peso (g)
2110	1,3	Laranja	150x160	122



Funil de Polietileno

- Para água, óleos, combustíveis e produtos ácidos



Código	Capacidade (L)	Cor	Dimensões AxL (mm)	Peso (g)
9750	0,5	Preto	140x250	6



Funil de Polietileno

- Extensão rígida
- Com duas curvas (31cm)
- Para água, óleos, combustíveis e produtos ácidos

Acompanha:
- Peneira



Código	Capacidade (L)	Cor	Dimensões AxL (mm)	Peso (g)
2104	1,2	Laranja	320x160	146



Funil de Polietileno

- Extensão rígida
- Com duas curvas
- Para água, óleos, combustíveis e produtos ácidos



Código	Capacidade (L)	Cor	Dimensões AxL (mm)	Peso (g)
2103	1,3	Laranja	150x160	116



Funil de Polietileno

- Extensão rígida
- Com duas curvas desmontáveis
- Para água, óleos, combustíveis e produtos ácidos



Código	Capacidade (L)	Cor	Dimensões AxL (mm)	Peso (g)
2098	1,5	Amarelo	180x135	146



Kits de Funis Retos de Polietileno

- Extensão rígida
- 5 Peças
- Para água, óleos, combustíveis e produtos ácidos



Código	Capacidade (L)	Cor	Dimensões AxL (mm)	Peso (g)
2123	0,05	Laranja	80x50	6
	0,09		110x75	10
	0,25		150x100	20
	0,27		160x120	30
	0,7		180x150	46



Funil de Polietileno

- Para água, óleos, combustíveis e produtos ácidos



Código	Capacidade (L)	Cor	Dimensões AxL (mm)	Peso (g)
2116	0,25	Amarelo	100x100	14
2117	0,27	Amarelo	120x150	24
2118	1,3	Amarelo	160x200	44



Funil de Polietileno

- Para água, óleos, combustíveis e produtos ácidos



Código	Capacidade (L)	Cor	Dimensões AxL (mm)	Peso (g)
2106	1	Laranja	160x120	70



Funil de Polietileno

- Para água, óleos, combustíveis e produtos ácidos

Acompanha:
- Peneira e tampa



Código	Capacidade (L)	Cor	Dimensões AxL (mm)	Peso (g)
2100	0,7	Amarelo	150x135	78

**Funil de Polietileno**

- Para água, óleos, combustíveis e produtos ácidos



Código	Capacidade (L)	Cor	Dimensões AxL (mm)	Peso (g)
2097	1	Amarelo	160x120	70

**Funil de Polietileno**

- Para água, óleos, combustíveis e produtos ácidos

Acompanha:

- Peneira



Código	Capacidade (L)	Cor	Dimensões AxL (mm)	Peso (g)
2115	3,2	Laranja	270x220	224

**Funil de Polietileno**

- Para água, óleos, combustíveis e produtos ácidos

Acompanha:

- Peneira



Código	Capacidade (L)	Cor	Dimensões AxL (mm)	Peso (g)
2119	4,0	Amarelo	290x300	280

**Funil de Polietileno**

- Para água, óleos, combustíveis e produtos ácidos



Código	Capacidade (L)	Cor	Dimensões AxL (mm)	Peso (kg)
2121	10	Branca	348x355	0,71